

แผนอัตรากำลัง ๓ ปี

ประจำปีงบประมาณ ๒๕๕๘ - ๒๕๖๐

ฉบับแก้ไขเพิ่มเติม (ฉบับที่ ๓) พ.ศ. ๒๕๖๐



เทศบาลตำบลสบปราบ
อำเภอสบปราบ จังหวัดลำปาง



ประกาศเทศบาลตำบลสบปราบ
เรื่อง แผนอัตรากำลัง ๓ ปี ประจำปีงบประมาณ ๒๕๕๘ - ๒๕๖๐
ฉบับแก้ไขเพิ่มเติม (ฉบับที่ ๓) พ.ศ. ๒๕๖๐

โดยที่ ก.ถ. และ ก.ท. ได้ประกาศเปลี่ยนแปลงระบบจำแนกตำแหน่งจากระบบซีเป็นระบบแห่ง
จึงสมควรแก้ไขเปลี่ยนแปลงการกำหนดตำแหน่งและระดับตำแหน่งในแผนอัตรากำลัง ๓ ปี ประจำปี
งบประมาณ ๒๕๕๘-๒๕๖๐ ให้สอดคล้องกับระบบจำแนกตำแหน่งที่กำหนดขึ้นใหม่

อาศัยอำนาจตามความในมาตรา ๑๕ ประกอบมาตรา ๒๔ วรรคท้าย แห่งพระราชบัญญัติ
ระเบียบบริหารงานบุคคลส่วนท้องถิ่น พ.ศ.๒๕๔๒ ประกอบกับมติคณะกรรมการพนักงานเทศบาล (ก.ท.จ.)
จังหวัดลำปาง ในการประชุมครั้งที่ ๓/๒๕๕๙ เมื่อวันที่ ๒๙ มีนาคม ๒๕๕๙ และในการประชุมครั้งที่
๔/๒๕๖๐ เมื่อวันที่ ๒๖ เมษายน ๒๕๖๐ ได้มีมติเห็นชอบแผนอัตรากำลัง ๓ ปี (พ.ศ. ๒๕๕๘-๒๕๖๐)
ตามนัยหนังสือจังหวัดลำปาง ที่ ลป๐๐๒๓.๗/ว๖๔๘ ลงวันที่ ๒๘ เมษายน ๒๕๖๐ มีมติเห็นชอบบัญชีจัด
ตำแหน่งพนักงานเทศบาลประเภทตำแหน่ง สายงานและระดับ โดยให้ถือว่าเป็นการเห็นชอบปรับปรุงแผน
อัตรากำลังในรายการบัญชีอัตรากำลังของเทศบาล ที่ขอความเห็นชอบนั้นด้วย จึงให้แก้ไขข้อมูลการกำหนด
ตำแหน่งและระดับตำแหน่งในแผนอัตรากำลัง ๓ ปี ประจำปีงบประมาณ ๒๕๕๘-๒๕๖๐ ดังนี้

ข้อ ๑ ประกาศฉบับนี้เรียกว่า ประกาศเทศบาลตำบลสบปราบ เรื่อง แผนอัตรากำลัง ๓ ปี
ประจำปีงบประมาณ ๒๕๕๘-๒๕๖๐ ฉบับแก้ไขเพิ่มเติม (ฉบับที่ ๓) พ.ศ. ๒๕๖๐

ข้อ ๒ ประกาศฉบับนี้ มีผลใช้บังคับตั้งแต่วันที่ ๑ พฤษภาคม ๒๕๖๐

ข้อ ๓ ให้ยกเลิกการกำหนดตำแหน่งและระดับตำแหน่งในแผนอัตรากำลัง ๓ ปี ประจำปี
งบประมาณ ๒๕๕๘-๒๕๖๐ (ฉบับที่ ๒) โดยให้เป็นไปตามการกำหนดตำแหน่งระดับตำแหน่งฉบับนี้แทน

ประกาศ ณ วันที่ ๑ เดือน พฤษภาคม พ.ศ. ๒๕๖๐

(นายสมชาย บุญยืน)
นายกเทศมนตรีตำบลสบปราบ



ประกาศเทศบาลตำบลสบปราบ
เรื่อง การปรับโครงสร้างส่วนราชการตามแผนอัตรากำลัง ๓ ปี
ประจำปีงบประมาณ ๒๕๕๘ - ๒๕๖๐ ฉบับแก้ไขเพิ่มเติม (ฉบับที่ ๓) พ.ศ. ๒๕๖๐

อาศัยอำนาจตามความในมาตรา ๑๕ ประกอบมาตรา ๒๔ วรรคท้าย แห่งพระราชบัญญัติระเบียบบริหารงานบุคคลส่วนท้องถิ่น พ.ศ.๒๕๔๒ ประกอบกับมติคณะกรรมการพนักงานเทศบาล (ก.ท.จ.) จังหวัดลำปาง ในการประชุมครั้งที่ ๔/๒๕๖๐ เมื่อวันที่ ๒๖ เมษายน ๒๕๖๐ ได้มีมติเห็นชอบแผนอัตรากำลัง ๓ ปี (พ.ศ. ๒๕๕๘-๒๕๖๐) ตามนัยหนังสือจังหวัดลำปาง ที่ ลป๐๐๒๓.๗/ว๖๔๘ ลงวันที่ ๒๘ เมษายน ๒๕๖๐ มีมติเห็นชอบการปรับปรุงแผนอัตรากำลัง ๓ ปี ประจำปีงบประมาณ ๒๕๕๘-๒๕๖๐ โดยได้จัดทำโครงสร้างส่วนราชการตามแผนอัตรากำลัง ๓ ปี ประจำปีงบประมาณ ๒๕๕๘ - ๒๕๖๐ ฉบับแก้ไขเพิ่มเติม (ฉบับที่ ๓) พ.ศ. ๒๕๖๐ ดังรายละเอียดแนบท้ายประกาศนี้

ประกาศ ณ วันที่ ๑ เดือน พฤษภาคม พ.ศ. ๒๕๖๐

(นายสมชาย บุญยืน)
นายกเทศมนตรีตำบลสบปราบ

ที่ ลป ๐๐๒๓.๒/๑๕๘



สำนักงานส่งเสริมการปกครองท้องถิ่น
จังหวัดลำปาง
ศาลากลางจังหวัดลำปาง
ถนนชิวราษฎร์ดำเนิน ลป ๕๒๐๐๐

๒๒ - เมษายน ๒๕๖๐

เรื่อง การขอปรับปรุงแผนอัตรากำลัง ๓ ปี (พ.ศ.๒๕๕๘ - ๒๕๖๐) ของเทศบาล

เรียน นายอำเภอแม่ทะ นายอำเภอเสริมงาม นายอำเภอสบปราบ นายอำเภอแม่เมะ นายอำเภอเกาะคา
นายอำเภอเถิน และ นายอำเภอห้างฉัตร

สิ่งที่ส่งมาด้วย มติ ก.ท.จ.ลำปาง เรื่อง การปรับปรุงแผนอัตรากำลัง ๓ ปี (พ.ศ.๒๕๕๘-๒๕๖๐) ของเทศบาล
จำนวน ๑ ชุด

ด้วยคณะกรรมการพนักงานเทศบาลจังหวัดลำปาง (ก.ท.จ.ลำปาง) ในการประชุมครั้งที่ ๔/๒๕๖๐
เมื่อวันที่ ๒๖ เมษายน ๒๕๖๐ ได้พิจารณาการขอปรับปรุงแผนอัตรากำลัง ๓ ปี (พ.ศ.๒๕๕๘-๒๕๖๐) ของ
เทศบาล จำนวน ๑๓ แห่ง รายละเอียดปรากฏตามเอกสารที่ส่งมาพร้อมนี้

จึงเรียนมาเพื่อโปรดทราบ และแจ้งให้เทศบาลตำบลในพื้นที่ดำเนินการตามมติ ก.ท.จ.ลำปาง
ต่อไป

ขอแสดงความนับถือ

(นางสาวรัตนาภรณ์ เข็มกลัด)
ท้องถิ่นจังหวัดลำปาง
เลขานุการ ก.ท.จ.ลำปาง

สำนักงานส่งเสริมการปกครองท้องถิ่นจังหวัด
กลุ่มงานมาตรฐานการบริหารงานบุคคลส่วนท้องถิ่น
โทร. ๐ ๕๔๒๖ ๕๐๑๓

บัญชีให้ความเห็นชอบปรับปรุงแผนอัตรากำลัง ๓ ปี (พ.ศ.๒๕๕๘ - ๒๕๖๐) ของเทศบาล
(กรณีให้ความเห็นชอบทุกตำแหน่ง)

มติ ก.ท.จ.ลำปาง ในการประชุม ครั้งที่ ๔/๒๕๖๐ เมื่อวันที่ ๒๖ เมษายน ๒๕๖๐
เรื่อง การปรับปรุงเปลี่ยนแปลงแผนอัตรากำลัง ๓ ปี (พ.ศ.๒๕๕๕ - ๒๕๖๐) ของเทศบาล

ที่	เทศบาล	แผนเดิม						เพิ่มตำแหน่ง/ปรับปรุงเปลี่ยนแปลงแผนใหม่						ค่าใช้จ่าย (%)	มติ ก.ท.จ.ลำปาง	
		พนักงานเทศบาล (อัตรา)	ลูกจ้างประจำ (อัตรา)	พนักงานจ้าง		รวมทั้งสิ้น	พนักงานจ้างทั่วไป (อัตรา)	พนักงานเทศบาล (อัตรา)	ลูกจ้างประจำ (อัตรา)	พนักงานจ้าง		รวมทั้งสิ้น	พนักงานจ้างทั่วไป (อัตรา)			
				ภารกิจ	ทั่วไป					ภารกิจ	ทั่วไป					ภารกิจ
๔	ทด.สบปราบ	๔๕	๓	๘	๑๔	๒๗.๓๖%	๑	-	-	๗	๔๕	๓	๘	๑๒	๒๖.๗๖% (๓๐.๕๓%)	เห็นชอบปรับลดตำแหน่งพนักงานเทศบาล กองคลัง ๑. เจ้าพนักงานธุรการ (ปง./ฯง.) ๑ อัตรา เห็นชอบปรับลดตำแหน่งพนักงานจ้าง กองสาธารณสุข ๑. พนักงานประจำรขยะ (พนง.จ้างทั่วไป) ๑ อัตรา กองการศึกษา ๒. ผู้ดูแลเด็ก (พนง.จ้างทั่วไป) ๑ อัตรา - เพื่อลดการค่าใช้จ่าย

ตรวจแล้วถูกต้อง



(นางสาวรัตนภรณ์ เข็มกลัด)

ท้องถิ่นจังหวัดลำปาง

เลขานุการ ก.ท.จ.ลำปาง



ที่ ลป ๕๓๔๐๑/ ๓๕๖๐

สำนักงานเทศบาลตำบลสบปราบ
ถนนพหลโยธิน ลป ๕๒๑๗๐

๓๐ มีนาคม ๒๕๖๐

เรื่อง ขอความเห็นชอบปรับแผนอัตรากำลัง ๓ ปี (รอบเมษายน ๒๕๖๐)

เรียน ประธานคณะกรรมการพนักงานเทศบาลจังหวัดลำปาง

สิ่งที่ส่งมาด้วย เอกสารประกอบการพิจารณาแผนอัตรากำลัง ๓ ปี จำนวน ๙ ชุด

ตามที่คณะกรรมการพนักงานเทศบาลจังหวัดลำปาง (ก.ท.จ.ลำปาง) ได้ให้ความเห็นชอบแผนอัตรากำลัง ๓ ปี ในระบบแห่ง (ปี ๒๕๕๘ - ๒๕๖๐) ของเทศบาลตำบลสบปราบแล้ว ในการประชุมครั้งที่ ๓/๒๕๕๘ เมื่อวันที่ ๒๙ มีนาคม ๒๕๕๘ นั้น

เทศบาลตำบลสบปราบ มีความประสงค์จะขอปรับปรุงแผนอัตรากำลัง ๓ ปี ระบบแห่ง (รอบเมษายน ๒๕๖๐) เพื่อให้มีกรอบอัตรากำลังที่เหมาะสมและสอดคล้องกับภารกิจ และภาระค่าใช้จ่าย โดยจะขอความเห็นชอบให้คณะกรรมการพนักงานเทศบาลจังหวัดลำปางพิจารณา ดังต่อไปนี้

๑. ขอ ปรับลด ตำแหน่ง ในแผนอัตรากำลัง ๓ ปี ในปีงบประมาณ ๒๕๖๐ คือ
 - ๑.๑ ตำแหน่ง เจ้าพนักงานธุรการ (ปง./ขง.) สังกัดกองคลัง จำนวน ๑ อัตรา
 - ๑.๒ ตำแหน่ง ผู้ดูแลเด็ก (พนักงานจ้างทั่วไป) สังกัดกองการศึกษา จำนวน ๑ อัตรา
 - ๑.๓ ตำแหน่ง พนักงานประจํารถขยะ (พนักงานจ้างทั่วไป) สังกัดกองสาธารณสุขและสิ่งแวดล้อม จำนวน ๑ อัตรา

จึงเรียนมาเพื่อโปรดพิจารณา

ขอแสดงความนับถือ

(นายสมชาย บุญยีน)

นายกเทศมนตรีตำบลสบปราบ

สำนักปลัด

ฝ่ายอำนวยการ งานบริหารงานบุคคล

โทรศัพท์ / โทรสาร ๐ ๕๔๒๙ ๖๒๒๔ ต่อ ๑๑๓

รับ
วันที่

ลง
วันที่



1158
31 มี.ค ๕๐

ที่ ลป ๕๓๔๐๑/ ๓๕๕๘

สำนักงานเทศบาลตำบลสบปราบ
ถนนพหลโยธิน ลป ๕๒๑๗๐

๓๐ มีนาคม ๒๕๖๐

เรื่อง รายงานขอความเห็นชอบปรับแผนอัตรากำลัง ๓ ปี (รอบเมษายน ๒๕๖๐)

เรียน นายอำเภอสบปราบ

สิ่งที่ส่งมาด้วย สำเนาเอกสารประกอบการพิจารณาแผนอัตรากำลัง ๓ ปี จำนวน ๑ ชุด

ตามที่คณะกรรมการพนักงานเทศบาลจังหวัดลำปาง (ก.ท.จ.ลำปาง) ได้ให้ความเห็นชอบแผนอัตรากำลัง ๓ ปี ในระบบแห่ง (ปี ๒๕๕๘ - ๒๕๖๐) ของเทศบาลตำบลสบปราบแล้ว ในการประชุมครั้งที่ ๓/๒๕๕๙ เมื่อวันที่ ๒๙ มีนาคม ๒๕๕๙ นั้น

เทศบาลตำบลสบปราบ มีความประสงค์จะขอปรับปรุงแผนอัตรากำลัง ๓ ปี ระบบแห่ง (รอบเมษายน ๒๕๖๐) เพื่อให้มีกรอบอัตรากำลังที่เหมาะสมและสอดคล้องกับภารกิจ และภาระค่าใช้จ่าย โดยจะทำการขอความเห็นชอบให้คณะกรรมการพนักงานเทศบาลจังหวัดลำปางพิจารณา ดังต่อไปนี้

๑. ขอ ปรับลด ตำแหน่ง ในแผนอัตรากำลัง ๓ ปี ในปีงบประมาณ ๒๕๖๐ คือ
 - ๑.๑ ตำแหน่ง เจ้าพนักงานธุรการ (ปง./ขง.) สังกัดกองคลัง จำนวน ๑ อัตรာ
 - ๑.๒ ตำแหน่ง ผู้ดูแลเด็ก (พนักงานจ้างทั่วไป) สังกัดกองการศึกษา จำนวน ๑ อัตราร
 - ๑.๓ ตำแหน่ง พนักงานประจำรถขยะ (พนักงานจ้างทั่วไป) สังกัดกองสาธารณสุขและสิ่งแวดล้อม จำนวน ๑ อัตราร

จึงรายงานมาเพื่อโปรดทราบ

ขอแสดงความนับถือ

(นายสมชาย บุญยีน)

นายกเทศมนตรีตำบลสบปราบ

สำนักปลัด

ฝ่ายอำนวยการ งานบริหารงานบุคคล

โทรศัพท์ / โทรสาร ๐ ๕๔๒๙ ๖๒๒๔ ต่อ ๑๑๓



เอกสารปรับแผนอัตรากำลัง 3 ปี (เมษายน 2560)

เทศบาลตำบลสบปราบ

อ.สบปราบ จ.ลำปาง

บัญชีข้อความเห็นชอบการขอปรับปรุงแผนอัตราจ้าง ๓ ปี (พ.ศ.๒๕๕๕-๒๕๖๐)
เทศบาลตำบลสบปราบ ครั้งที่ ๑/๒๕๖๐ ประจำปีงบประมาณ ๒๕๖๐

ลำดับที่	อำเภอ	เทศบาล/อบต.	แผนเดิม				เพิ่มเติม				เพิ่มเติม/ปรับปรุงเปลี่ยนแปลงแผนใหม่			
			พนักงานเทศบาล (อัตรา)	ลูกจ้างประจำ (อัตรา)	พนักงานจ้าง (อัตรา)	พนักงานเทศบาล	พนักงานจ้าง (อัตรา)	ลูกจ้างประจำ (อัตรา)	พนักงานจ้าง (อัตรา)	พนักงานเทศบาล	พนักงานจ้าง (อัตรา)	ลูกจ้างประจำ (อัตรา)	พนักงานจ้าง (อัตรา)	พนักงานเทศบาล
๑	สบปราบ	ทต.สบปราบ	๔๕	๓	๒๒	๒๗.๓๖	-๑	-	๒	๓	๒๐	๒๖.๗๖	๑.๑	ขอ ปรับลด กรอบอัตราจ้างในแผนอัตราจ้าง ๓ ปี (๒๕๖๐) เนื่องจากเป็นตำแหน่งว่างและลดภาระค่าใช้จ่าย ดังนี้
													๑.๒	เจ้าพนักงานธุรการ (ปง./ขง.)
													๑.๓	พนักงานประจําอัตราขยะ (พนักงานจ้างทั่วไป)กองสาธารณสุขฯ ๑ อัตรา
													๑.๓	ผู้ดูแลเด็ก (พนักงานจ้างทั่วไป) กองการศึกษา ๑ อัตรา

ผู้รับรองข้อมูล.....
(นางพิมพ์ภา บุญพา)
ปลัดเทศบาลตำบลสบปราบ

แบบฟอร์มการขอปรับแผนอัตราค่าจ้างพนักงานจ้าง ประจำปีงบประมาณ พ.ศ. ๒๕๖๐ (ครั้งที่ ๑/๖๐)
เทศบาลตำบลสปรวาน อำเภอสปรวาน จังหวัดลำปาง

เทศบาล/ อบต.	จำนวนอัตราค่าจ้างตามแผนที่ ก.พ.อ. อนุมัติ				ค่าไปจ่าย	ส่วนราชการ / ชื่อตำแหน่ง	พนักงานจ้างตามภารกิจ			พนักงานจ้างทั่วไป			อัตราค่าจ้าง ทั้งหมดหลังปรับ เพิ่ม / ลด แล้ว	ค่าใช้จ่าย หลังจาปรับ กรอบอัตรา กำลังแล้ว (%)	หมายเหตุ
	พนักงาน เทศบาล	ลูกจ้าง ประจำ	พนักงาน จ้าง ตามภารกิจ	พนักงาน จ้าง ทั่วไป			เต็ม	เพิ่ม/ลด	รวม	เต็ม	เพิ่ม/ลด	รวม			
ทต.สปรวาน	๔๕	๓	๘	๑๔	๒๗.๓๖	กองสาธารณสุขและสิ่งแวดล้อม/ พนักงานประจำขยะ กองการศึกษา / ผู้ดูแลเด็ก	-	-	-	๓	-๑	๒	๒๐	๒๖.๗๖	

ผู้รับรองข้อมูล
 (นางพิมพ์ภา บุญพา)
 ปลัดเทศบาลตำบลสปรวาน
 วันที่ ๓๑ เดือน มีนาคม พ.ศ. ๒๕๖๐

แบบขออนุมัติยุบเลิกและหรือเปลี่ยนแปลงเกี่ยวกับตำแหน่งพนักงานเทศบาลและลูกจ้าง ประจำงบประมาณ ๒๕๖๐ (มีนาคม ๒๕๖๐)
เทศบาลตำบลสบปราบ

ลำดับที่	ส่วนราชการงาน	ตำแหน่งและ เลขที่ตำแหน่ง	จำนวน	เหตุผลและ ความจำเป็น	อัตราตำแหน่งพนักงานเทศบาล			จำนวนลูกจ้าง		ตำแหน่งนี้อยู่ ในแผนอัตรา กำลัง ๓ ปี หรือไม่ (๑๒) (๑๓)	ความเห็น ก.จังหวัด
					ของเทศบาล (ที่มี/ว่าง) (๗)	ของส่วนราชการนี้ (ที่มี/ว่าง) (๘)	ของส่วนราชการนี้ (ที่มี/ว่าง) (๙)	ของส่วนราชการนี้ (ประจำ/ชั่วคราว) (๑๐)	ของงานนี้ (ประจำ/ชั่วคราว) (๑๑)		
๑	กองคลัง ฝ่ายบริหารงานคลัง	เจ้าพนักงานธุรการ ปง. / ชง. เลขที่ตำแหน่ง ๕๒-๒-๐๔๔๑๐๑-๐๐๒	๑	ปรับลดเนื่องจากเข้าสู่ ตำแหน่งใหม่และลดภาระ ค่าใช้จ่าย	๔๑/๘	(๘)	(๙)	(๑๐)	(๑๑)	อยู่ (๒๕๖๐) (ปรับลด)	(๑๓)
๒	กองสาธารณสุข ฝ่ายบริหารงาน สาธารณสุข	พนักงานประจำรถขยะ พนักงานจ้างทั่วไป	๑	ปรับลดเนื่องจาก ลดภาระค่าใช้จ่าย	๔๑/๘	๓/๑	๓/๑	๑/๓	๑/๓	อยู่ (๒๕๖๐) (ปรับลด)	(๑๓)
๓	กองการศึกษา ฝ่ายบริหารการ ศึกษา	ผู้ดูแลเด็ก พนักงานจ้างทั่วไป	๑	ปรับลดเนื่องจาก ลดภาระค่าใช้จ่าย	๔๑/๘	๑๘/๑	๑๘/๑	๐/๖	๐/๖	อยู่ (๒๕๖๐) (ปรับลด)	(๑๓)

(ลงชื่อ).....
(นางพิมพ์ภา บุญพา)
ปลัดเทศบาลตำบลสบปราบ

(ลงชื่อ).....
(นายสมชาย บุญยีน)
นายกเทศมนตรีตำบลสบปราบ

อำนาจถูกต้อง
.....
(นาย.....)
.....

แบบการขออนุมัติเปลี่ยนแปลงเกี่ยวกับตำแหน่งพนักงานเทศบาลและลูกจ้าง ประจำปีงบประมาณ ๒๕๖๐ (เมษายน ๒๕๖๐)

ลำดับที่ (๒)	ส่วนราชการงาน (๓)	ตำแหน่งและ เลขที่ตำแหน่ง (๔)	ขออนุมัติ (๕)	เป็นตำแหน่งและ เลขที่ตำแหน่ง (๖)	ส่วนราชการ (๗)	เหตุผลและ ความจำเป็น (๘)	ตำแหน่งนี้อยู่ในแผน อัตราค่าจ้าง ๓ ปี หรือไม่ (๙)	ความเห็น ก.ท.จ. (๑๐)
๑	กองคลัง ฝ่ายบริหารงานคลัง	เจ้าพนักงานธุรการ ปง. / ขง. เลขที่ตำแหน่ง ๕๒-๒-๐๔๔๑๐๑-๐๐๒	ปรับลด	-	กองคลัง ฝ่ายบริหารงานคลัง	ปรับลดเนื่องจากเข้าสู่ ตำแหน่งใหม่และลดภาระ ค่าใช้จ่าย	อยู่ (๒๕๖๐)	
๒	กองสาธารณสุข ฝ่ายบริหารงาน สาธารณสุข	พนักงานประจำรถขยะ พนักงานจ้างทั่วไป	ปรับลด	-	กองสาธารณสุข ฝ่ายบริหารงาน สาธารณสุข	ปรับลดเนื่องจากเป็นการ ลดภาระค่าใช้จ่าย	อยู่ (๒๕๖๐)	
๓	กองการศึกษา ฝ่ายบริหารงาน ศึกษา	ผู้ดูแลเด็ก พนักงานจ้างทั่วไป	ปรับลด	-	กองการศึกษา ฝ่ายบริหารงาน ศึกษา	ปรับลดเนื่องจากเป็นการ ลดภาระค่าใช้จ่าย	อยู่ (๒๕๖๐)	

(ลงชื่อ).....

(นางพิมพ์ภา บุญพา)

ปลัดเทศบาลตำบลสบปราบ

(ลงชื่อ).....

(นายสมชาย บุญเย็น)

นายกเทศมนตรีตำบลสบปราบ

.....
ตำแหน่ง

(นายสมชาย บุญเย็น)

นายกเทศมนตรีตำบลสบปราบ

กรอบตำแหน่งของงานที่ขออนุมัติยุบเลิกและเปลี่ยนแปลงเกี่ยวกับตำแหน่ง
เทศบาลตำบลสปราบ

๑) ส่วนราชการ กองคลัง มีกรอบตำแหน่ง ดังนี้

ลำดับที่	เลขที่ตำแหน่ง	ชื่อตำแหน่ง (๑)	ว่าง/ไม่ว่าง	ขออนุมัติ (๒)	จำนวน	หมายเหตุ
ฝ่ายบริหารการคลัง						
๑	๕๒-๒-๐๔-๒๑๐๒-๐๐๓	นักบริหารงานการคลัง	ไม่ว่าง	-	๑	-
๒	๕๒-๒-๐๔-๔๒๐๑-๐๐๑	เจ้าพนักงานการเงินฯ	ไม่ว่าง	-	๑	-
๓	๕๒-๒-๐๔-๔๒๐๓-๐๐๑	เจ้าพนักงานพัสดุ	ไม่ว่าง	-	๑	-
๔	๕๒-๒-๐๔-๔๒๐๓-๐๐๒	เจ้าพนักงานพัสดุ	ว่าง	-	๑	-
ฝ่ายพัฒนารายได้						
๑	๕๒-๒-๐๔-๒๑๐๒-๐๐๑	ผู้อำนวยการกองคลัง	ไม่ว่าง	-	๑	-
๒	๕๒-๒-๐๔-๒๑๐๒-๐๐๒	นักบริหารงานการคลัง	ไม่ว่าง	-	๑	-
งานบริหารงานทั่วไป						
๑	๕๒-๒-๐๔-๓๑๐๑-๐๐๒	นักจัดการงานทั่วไป	ไม่ว่าง	-	๑	-
๒	๕๒-๒-๐๔-๔๑๐๑-๐๐๒	เจ้าพนักงานธุรการ	ว่าง	ปรับลด	๑	ตำแหน่งว่าง

๒) ส่วนราชการ กองสาธารณสุขและสิ่งแวดล้อม มีกรอบตำแหน่ง ดังนี้

ลำดับที่	เลขที่ตำแหน่ง	ชื่อตำแหน่ง (๑)	ว่าง/ไม่ว่าง	ขออนุมัติ (๒)	จำนวน	หมายเหตุ
ฝ่ายบริหารงานสาธารณสุข						
๑	๕๒-๒-๐๖-๒๑๐๔-๐๐๑	ผู้อำนวยการกองสาธารณสุขฯ	ไม่ว่าง	-	๑	-
๒	๕๒-๒-๐๖-๒๑๐๔-๐๐๒	นักบริหารงานสาธารณสุขฯ	ไม่ว่าง	-	๑	-
๓	๕๒-๒-๐๖-๔๖๐๑-๐๐๑	เจ้าพนักงานสาธารณสุข	ไม่ว่าง	-	๑	-
๔	๕๒-๒-๐๖-๔๑๐๑-๐๐๔	เจ้าพนักงานธุรการ	ไม่ว่าง	-	๑	-
๕	-	พนักงานขับรถยนต์(รถขยะ)	ไม่ว่าง	-	๑	ลูกจ้างประจำ
๖	-	พนักงานประจำรถขยะ	ไม่ว่าง	ปรับลด ๑ อัตรา	๓	ตำแหน่งถูกตัด ทั่วไป

๓) ส่วนราชการ กองการศึกษา มีกรอบตำแหน่ง ดังนี้

ลำดับที่	เลขที่ตำแหน่ง	ชื่อตำแหน่ง (๑)	ว่าง/ไม่ว่าง	ขออนุมัติ (๒)	จำนวน	หมายเหตุ
ฝ่ายบริหารการศึกษา						
๑	๕๒-๒-๐๘-๒๑๐๗-๐๐๑	ผู้อำนวยการกองการศึกษา	ว่าง	-	๑	(อยู่ระหว่างการสรรหา)
๒	๕๒-๒-๐๘-๒๑๐๗-๐๐๒	นักบริหารการศึกษา	ไม่ว่าง	-	๑	-
๓	๕๒-๒-๐๘-๔๑๐๑-๐๐๕	เจ้าพนักงานธุรการ	ไม่ว่าง	-	๑	-
๔	๕๒-๒-๐๘-๓๘๐๓-๐๐๑	นักวิชาการศึกษา	ไม่ว่าง	-	๑	-

๓๐ ๒๒
(นายณัฐชัย จิระจันทน์)

) ส่วนราชการ กองการศึกษา (ต่อ) มีกรอบตำแหน่ง ดังนี้

ลำดับที่	เลขที่ตำแหน่ง	ชื่อตำแหน่ง (๑)	ว่าง/ไม่ว่าง	ขออนุมัติ (๒)	จำนวน	หมายเหตุ
๕	๕๕-๒-๐๐๑๐๒	ครู (ศูนย์พัฒนาเด็กเล็ก)	ไม่ว่าง	-	๑	-
๖	๕๒-๒-๐๓๐๒	ครูผู้ดูแลเด็ก (ศพด.)	ไม่ว่าง	-	๑	-
๗	-	ผู้ดูแลเด็ก	ว่าง	ปรับลด	๑	ทั่วไป
๘	-	คณงานสารบรรณ	ไม่ว่าง	-	๑	-

ส่วนราชการ กองการศึกษา (โรงเรียนเทศบาล ๑ บ้านหลาย) มีกรอบตำแหน่ง ดังนี้

ลำดับที่	เลขที่ตำแหน่ง	ชื่อตำแหน่ง (๑)	ว่าง/ไม่ว่าง	ขออนุมัติ (๒)	จำนวน	หมายเหตุ
๑	๓๒๐๐๑-๑	ผู้อำนวยการสถานศึกษา	ว่าง	-	๑	(อยู่ระหว่างการสรรหา)
	๓๒๐๐๒-๒	ครู คศ.๓	ไม่ว่าง	-	๑	-
๓	๓๒๐๐๓-๒	ครู คศ.๓	ไม่ว่าง	-	๑	-
๔	๓๒๐๐๔-๒	ครู คศ.๓	ไม่ว่าง	-	๑	-

- ๓ -

ส่วนราชการ กองการศึกษา (โรงเรียนเทศบาล ๑ บ้านหลาย) ต่อ มีกรอบตำแหน่งดังนี้

ลำดับที่	เลขที่ตำแหน่ง	ชื่อตำแหน่ง (๑)	ว่าง/ไม่ว่าง	ขออนุมัติ (๒)	จำนวน	หมายเหตุ
๕	๓๒๐๐๕-๒	ครู คศ.๓	ไม่ว่าง	-	๑	-
๖	๓๓๒๑๐-๒	ครู คศ.๒	ไม่ว่าง	-	๑	-
๗	๓๓๒๑๓-๒	ครู คศ.๒	ไม่ว่าง	-	๑	-
๘	๓๓๒๑๑-๒	ครู คศ.๑	ไม่ว่าง	-	๑	-
	๓๓๒๑๒-๒	ครู คศ.๑	ไม่ว่าง	-	๑	-
๑๐	๓๓๒๑๖-๒	ครู คศ.๑	ว่าง	-	๑	-
๑๑	๓๓๒๑๗-๒	ครู คศ.๑	ไม่ว่าง	-	๑	-
๑๒	๓๓๒๑๔-๒	ครู คศ.๑	ไม่ว่าง	-	๑	-
๑๓	๓๓๒๑๕-๒	ครู คศ.๑	ไม่ว่าง	-	๑	-
๑๔	-	ผู้ช่วยครูผู้ช่วย	ไม่ว่าง	-	๒	ภารกิจ
๑๕	-	ผู้ช่วยเจ้าหน้าที่การเงินฯ	ไม่ว่าง	-	๑	ภารกิจ
๑๖	-	ภารโรง	ไม่ว่าง	-	๑	ทั่วไป

สำเนาถูกต้อง

(ลงชื่อ).....ผู้กรอกข้อมูล

(นางพิมพ์ภา บุญพา)

ปลัดเทศบาลตำบลสบปราบ

(นายณัฐชัย ทีระจรัส)

นายก อบจ.น่าน

บัญชีแสดงรายจ่ายหมวดเงินเดือน ค่าจ้างและประโยชน์ตอบแทนอื่นต่องบประมาณรายจ่าย ประจำปีงบประมาณ ๒๕๖๐ (เมษายน ๒๕๖๐)

เทศบาลตำบลสบปราบ

รายจ่ายประจำปี	รายจ่าย		รายจ่ายหมวดเงินเดือนและค่าจ้าง										หมายเหตุ
	(๑) ก่อนปัจจุบัน ๑ ปี (บาท)	(๒) ปัจจุบัน (บาท)	(๓) จำนวนเงิน ที่เพิ่ม (บาท)	(๔) คิดเป็น ร้อยละ	(๕) รายจ่ายหมวดเงินเดือน พนักงานเทศบาล	(๖) คิดเป็น ร้อยละ	(๗) รายจ่ายหมวด ค่าจ้างประจำ (บาท)	(๘) คิดเป็น ร้อยละ	(๙) รายจ่ายหมวด ค่าจ้างชั่วคราว (บาท)	(๑๐) คิดเป็น ร้อยละ	(๑๑) รายจ่ายประโยชน์ ตอบแทนอื่น (บาท)	(๑๒) รวมรายจ่ายหมวด เงินเดือน ค่าจ้าง และประโยชน์ ตอบแทนอื่น (บาท)	
๔๑,๓๗๑,๔๐๐	๕๖,๓๔๗,๐๐๐	๑๔,๙๗๕,๖๐๐	๒๖.๕๘	๑๐,๑๙๒,๘๐๐	๑๘.๐๙	๖๔๐,๙๘๐	๑.๑๔	๒,๒๙๕,๗๒๐	๔.๐๗	๑,๙๕๐,๐๐๐	๑๕,๐๗๙,๕๐๐	๒๖.๗๖	

(ลงชื่อ)



ผู้กรอกข้อมูล

(นางพิมพ์ภา บุญพา)

ปลัดเทศบาลตำบลสบปราบ

บัญชีแสดงการคำนวณจำนวนอัตรากำลังในการขออนุมัติ

๑. ปรับเพิ่มเกี่ยวกับตำแหน่ง ผู้ดูแลเด็ก (พนักงานจ้างทั่วไป) สังกัดศูนย์พัฒนาเด็กเล็ก กองการศึกษา

ลำดับที่ (๑)	ลักษณะงานที่ปฏิบัติ (๒)	เวลาที่ใช้ต่อราย (นาท) (๓)	ปริมาณงาน (ต่อปี) (๔)	เวลาทั้งหมดต่อปี (นาท) (๕)	จำนวนตำแหน่งที่ต้องการ (๖)
๑	ช่วยเหลือผู้ดูแลเด็กในการสอน	๑๒๐	๑๕๐	๑๘,๐๐๐	
๒	งานที่เลี้ยงเด็กเล็กหรือเด็กก่อนวัยอนุบาล	๒๔๐	๑๕๐	๓๖,๐๐๐	
๓	งานเตรียมความพร้อมทางด้านร่างกาย อารมณ์ และสังคมให้กับเด็กเล็ก	๖๐	๑๕๐	๙,๐๐๐	
๔	งานอบรมเลี้ยงดูเด็กเล็ก	๑๒๐	๑๐๐	๑๒,๐๐๐	
๕	งานสุขอนามัยอาหารเสริมนมและอาหารกลางวันเด็กเล็ก	๙๐	๑๒๐	๑๐,๘๐๐	
๖	งานกิจกรรมบันเทิงนาการเสริมทักษะเด็กเล็ก	๔๕	๑๐๐	๔,๕๐๐	
๗	งานกิจกรรมประเพณีสำหรับศูนย์พัฒนาเด็กเล็ก	๑๒๐	๑๒	๑,๔๔๐	
๘	งานดูแลความเรียบร้อยศูนย์พัฒนาเด็กเล็ก	๓๐	๙๐	๒,๗๐๐	
๙	ช่วยกิจกรรมของกองการศึกษา	๓๐	๔๕	๑,๓๕๐	
๑๐	งานอื่นที่ได้รับมอบหมาย	๖๐	๖๐	๓,๖๐๐	
	รวม		๒๑๐	๙๙,๓๙๐	๑,๒๐๐๔

(ลงชื่อ).....ผู้กรอกข้อมูล

(นางพิมพ์ภา บุญพา)

ปลัดเทศบาลตำบลสบปราบ

บัญชีแสดงปริมาณย้อนหลัง ๓ ปี เพื่อขออนุมัติเปลี่ยนแปลงเกี่ยวกับตำแหน่ง

ตำแหน่ง ผู้ดูแลเด็ก (พนักงานจ้างทั่วไป) สังกัดกองการศึกษา เทศบาลตำบลสบปราบ

ลำดับที่ (๑)	ลักษณะงานที่ปฏิบัติ (๒)	ปีงบประมาณ			หมายเหตุ
		ก่อน ๓ ปี ๒๕๕๕	ก่อน ๒ ปี ๒๕๕๖	ก่อน ๑ ปี ๒๕๕๗	
๑	ช่วยเหลือครูผู้ดูแลเด็กในการสอน	๑๒	๑๔๐	๑๕๐	
๒	งานพี่เลี้ยงเด็กเล็กหรือเด็กก่อนวัยอนุบาล	๑๒๐	๑๔๐	๑๕๐	
๓	งานเตรียมความพร้อมทางด้านร่างกาย อารมณ์ และสังคมให้กับเด็กเล็ก	๑๐๐	๑๒๐	๑๕๐	
๔	งานอบรมเลี้ยงดูเด็กเล็ก	๘๕	๙๐	๑๐๐	
๕	งานสุขอนามัยอาหารเสริมนมและอาหารกลางวันเด็กเล็ก	๑๐๐	๑๑๐	๑๒๐	
๖	งานกิจกรรมนันทนาการเสริมทักษะเด็กเล็ก	๘๐	๙๐	๑๐๐	
๗	งานกิจกรรมประเพณีสำหรับศูนย์พัฒนาเด็กเล็ก	๑๒	๑๒	๑๒	
๘	งานดูแลความเรียบร้อยศูนย์พัฒนาเด็กเล็ก	๔๕	๗๒	๙๐	
๙	ช่วยกิจกรรมของกองการศึกษา	๒๔	๓๖	๔๕	
๑๐	งานอื่นที่ได้รับมอบหมาย	๔๕	๕๐	๖๐	

หมายเหตุ ๑. จำนวนเด็กในศูนย์พัฒนาเด็กเล็ก ณ วันที่ ๑ มีนาคม ๒๕๕๘ จำนวน ๖๐ คน

๒. จำนวนครู คศ. ๑ ๑ อัตรา

๓. จำนวนผู้ดูแลเด็ก (พนักงานจ้างตามภารกิจ) ๑ อัตรา

(ลงชื่อ).....ผู้กรอกข้อมูล

(นางพิมพ์ภา บุญพา)
ปลัดเทศบาลตำบลสบปราบ

ภาระค่าใช้จ่ายเกี่ยวกับเงินเดือนและประโยชน์ตอบแทนอื่น (ปีงบประมาณ ๒๕๖๐) ก่อนปรับแผนอัตรากำลัง (รวมเงินอุดหนุน)

ค่าใช้จ่ายเกี่ยวกับเงินเดือนและประโยชน์ตอบแทนอื่น

ที่	ชื่อ سازمان	ระดับตำแหน่ง	จำนวนทั้งหมด	จำนวนที่มีอยู่ปัจจุบัน		อัตราค่าตอบแทนที่คาดว่าจะได้รับสำหรับระยะเวลา ๓ ปีข้างหน้า	อัตรากำลังคน		ภาระค่าใช้จ่ายที่เพิ่มขึ้น			ค่าใช้จ่ายรวม			หมายเหตุ	
				จำนวนคน	เงินเดือน(๑)		เพิ่ม/ลด	๒๕๕๘	๒๕๕๙	๒๕๖๐	๒๕๕๘(๒)	๒๕๕๙(๓)	๒๕๖๐(๔)	๒๕๕๘(๕)		๒๕๕๙(๖)
๑	ปลัดเทศบาล นักบริหารงานท้องถิ่น ๕๒-๒-๐๐-๑๐๑-๐๐๑	กลาง	๑	๑	๖๐๓,๕๖๐	๑	๑	-	๑๔,๘๘๐	๑๔,๘๘๐	๑๖,๕๔๐	๒๒๕,๘๔๐	๒๒๕,๘๔๐	๒๒๕,๘๔๐	๒๕๕,๒๒๐	
๒	หัวหน้าสำนักงานปลัด นักบริหารงานท้องถิ่น ๕๒-๒-๐๑-๒๐๑-๐๐๑	ต้น	๑	๐	๕๓๕,๖๐๐	๑	๑	-	๑๔,๘๐๐	๑๔,๘๐๐	๑๖,๖๒๐	๔๐๘,๔๒๐	๔๐๘,๔๒๐	๔๐๘,๔๒๐	๔๕๕,๒๒๐	ตำแหน่งว่าง
๓	นักบริหารงานทั่วไป (หัวหน้าฝ่ายปกครอง) ๕๒-๒-๐๑-๒๐๑-๐๐๒	ต้น	๑	๐	๔๑๑,๖๐๐	๑	๑	-	๑๐,๗๕๐	๑๐,๗๕๐	๑๒,๖๒๐	๓๗๐,๘๕๐	๓๗๐,๘๕๐	๓๗๐,๘๕๐	๔๒๕,๒๒๐	ตำแหน่งว่าง
๔	นักบริหารงานทั่วไป (หัวหน้าฝ่ายอำนวยการ) ๕๒-๒-๐๑-๒๐๑-๐๐๓	ต้น	๑	๑	๓๐๖,๑๒๐	๑	๑	-	๙,๗๒๐	๙,๗๒๐	๑๑,๕๒๐	๓๑๕,๘๔๐	๓๑๕,๘๔๐	๓๑๕,๘๔๐	๓๖๒,๖๐๐	
๕	นักจัดการงานทั่วไป (ป.ก./ช.ก.) ๕๒-๒-๐๑-๓๐๑-๐๐๑	ช.ก.	๑	๑	๒๗๑,๔๕๐	๑	๑	-	๘,๙๒๐	๘,๙๒๐	๑๑,๑๖๐	๒๗๙,๓๗๐	๒๗๙,๓๗๐	๒๗๙,๓๗๐	๒๗๙,๓๗๐	
๖	นักวิเคราะห์นโยบายและแผน(ป.ก./ช.ก.) ๕๒-๒-๐๑-๓๐๑-๐๐๑	ป.ก./ช.ก.	๑	๐	๓๕๕,๓๒๐	๑	๑	-	๘,๙๔๐	๘,๙๔๐	๑๐,๔๗๐	๓๖๔,๗๙๐	๓๖๔,๗๙๐	๓๖๔,๗๙๐	๓๖๔,๗๙๐	ตำแหน่งว่าง
๗	นักจัดการงานทะเบียนและบัตร(ป.ก./ช.ก.) ๕๒-๒-๐๑-๓๐๑-๐๐๑	ป.ก.	๑	๑	๒๗๑,๔๕๐	๑	๑	-	๘,๙๒๐	๘,๙๒๐	๑๑,๑๖๐	๒๗๙,๓๗๐	๒๗๙,๓๗๐	๒๗๙,๓๗๐	๒๗๙,๓๗๐	
๘	นิติกร (ป.ก./ช.ก.) ๕๒-๒-๐๑-๓๐๑-๐๐๑	ป.ก./ช.ก.	๑	๐	๓๕๕,๓๒๐	๑	๑	-	๘,๙๔๐	๘,๙๔๐	๑๐,๔๗๐	๓๖๔,๗๙๐	๓๖๔,๗๙๐	๓๖๔,๗๙๐	๓๖๔,๗๙๐	ตำแหน่งว่าง
												๒,๘๒๖,๓๐๐	๒,๘๒๖,๓๐๐	๒,๘๒๖,๓๐๐	๓,๐๘๕,๕๓๐	

ที่	ชื่อสายงาน	ระดับ ตำแหน่ง	จำนวน ทั้งหมด	จำนวนที่มีอยู่ ปัจจุบัน		อัตราค่าตอบแทนที่คาดว่าจะต้อง ใช้ในช่วงระยะเวลา ๓ ปีข้างหน้า			อัตราค่าจ้าง ที่เพิ่มขึ้น			ค่าใช้จ่ายรวม			หมายเหตุ			
				จำนวนคน	เงินต่อคน(๓)	๒๕๕๘	๒๕๕๙	๒๕๖๐	๒๕๕๘	๒๕๕๙	๒๕๖๐	๒๕๕๘(๒)	๒๕๕๙(๓)	๒๕๖๐(๔)		๒๕๕๘(๕)	๒๕๕๙(๖)	๒๕๖๐(๗)
๑๙	พนักงานประจำโรงฆ่าสัตว์		๑	๑	๑๐๘,๐๐๐	๑	๑	๑	๒๕๕๘	๒๕๕๙	๒๕๖๐	๒๕๕๘	๒๕๕๙	๒๕๖๐	๑๐๘,๐๐๐	๑๐๘,๐๐๐	๑๐๘,๐๐๐	
๒๐	ภารโรง		๑	๑	๑๐๘,๐๐๐	๑	๑	๑	๒๕๕๘	๒๕๕๙	๒๕๖๐	๒๕๕๘	๒๕๕๙	๒๕๖๐	๑๐๘,๐๐๐	๑๐๘,๐๐๐	๑๐๘,๐๐๐	
๒๑	หน่วยตรวจสอบภายใน นักวิชาการตรวจสอบภายใน(ป.ก./ช.ก.) ๕๒-๒-๐๔-๓๘๐๑-๐๐๑	ป.ก.	๑	๑	๒๗๑,๕๕๐	๑	๑	๑	๒๕๕๘	๒๕๕๙	๒๕๖๐	๒๕๕๘	๒๕๕๙	๒๕๖๐	๒๗๑,๕๕๐	๒๗๑,๕๕๐	๒๗๑,๕๕๐	
	กองคลัง พนักงานเทศบาล																	
๒๒	ผู้อำนวยการกองคลัง นักบริหารงานการคลัง ๕๒-๒-๐๔-๒๑๐๒-๐๐๑	กลาง	๑	๑	๕๑๗,๒๐๐	๑	๑	๑	๒๕๕๘	๒๕๕๙	๒๕๖๐	๒๕๕๘	๒๕๕๙	๒๕๖๐	๕๑๗,๒๐๐	๕๑๗,๒๐๐	๕๑๗,๒๐๐	
๒๓	นักบริหารงานคลัง (หัวหน้าฝ่ายพัฒนารายได้) ๕๒-๒-๐๔-๒๑๐๒-๐๐๒	ต้น	๑	๑	๒๕๖,๓๐๐	๑	๑	๑	๒๕๕๘	๒๕๕๙	๒๕๖๐	๒๕๕๘	๒๕๕๙	๒๕๖๐	๒๕๖,๓๐๐	๒๕๖,๓๐๐	๒๕๖,๓๐๐	
๒๔	นักบริหารงานคลัง (หัวหน้าฝ่ายบริหารงานคลัง) ๕๒-๒-๐๔-๒๑๐๒-๐๐๓	ต้น	๑	๑	๒๕๖,๓๐๐	๑	๑	๑	๒๕๕๘	๒๕๕๙	๒๕๖๐	๒๕๕๘	๒๕๕๙	๒๕๖๐	๒๕๖,๓๐๐	๒๕๖,๓๐๐	๒๕๖,๓๐๐	
๒๕	นักจัดการงานทั่วไป (ป.ก./ช.ก.) ๕๒-๒-๐๔-๓๑๐๑-๐๐๒	ป.ก.	๑	๑	๑๙๕,๖๕๐	๑	๑	๑	๒๕๕๘	๒๕๕๙	๒๕๖๐	๒๕๕๘	๒๕๕๙	๒๕๖๐	๑๙๕,๖๕๐	๑๙๕,๖๕๐	๑๙๕,๖๕๐	ย้ายตำแหน่ง
๒๖	เจ้าพนักงานธุรการ (ป.ง./ช.ง.) ๕๒-๒-๐๔-๔๑๐๑-๐๐๒	ป.ง./ช.ง.	๑	๐	๒๙๗,๙๐๐	๐	๑	๑	๒๕๕๘	๒๕๕๙	๒๕๖๐	๒๕๕๘	๒๕๕๙	๒๕๖๐	-	-	๓๐๗,๖๒๐	
๒๗	เจ้าพนักงานการเงินและบัญชี (ป.ง./ช.ง.) ๕๒-๒-๐๔-๕๑๐๑-๐๐๑	ป.ง.	๑	๑	๑๕๖,๖๕๐	๑	๑	๑	๒๕๕๘	๒๕๕๙	๒๕๖๐	๒๕๕๘	๒๕๕๙	๒๕๖๐	-	-	๑๕๖,๖๕๐	
๒๘	เจ้าพนักงานพัสดุ (ป.ง./ช.ง.) ๕๒-๒-๐๔-๕๑๐๓-๐๐๑	ป.ง.	๑	๑	๒๑๕,๕๕๐	๑	๑	๑	๒๕๕๘	๒๕๕๙	๒๕๖๐	๒๕๕๘	๒๕๕๙	๒๕๖๐	๒๑๕,๕๕๐	๒๑๕,๕๕๐	๒๑๕,๕๕๐	
															๑,๒๕๗,๐๕๐	๑,๒๕๗,๐๕๐	๑,๒๕๗,๐๕๐	

ที่	ชื่อสายงาน	ระดับตำแหน่ง	จำนวนทั้งหมด	จำนวนที่มีอยู่ปัจจุบัน		อัตราตำแหน่งที่คาดว่าจะต้องปิดชำระระยะเวลา ๓ ปีข้างหน้า		อัตรากำลังคน			ภาระค่าใช้จ่าย			ค่าใช้จ่ายรวม			หมายเหตุ	
				จำนวนคน	เงินเดือน(๓)	๒๕๕๘	๒๕๕๙	๒๕๖๐	เพิ่ม/ลด	๒๕๕๘(๒)	๒๕๕๘(๓)	๒๕๖๐(๔)	๒๕๕๘(๕)	๒๕๕๘(๖)	๒๕๖๐(๗)			
๒๙	เจ้าพนักงานพิเศษ (ป.ง./ช.ง.) ๕๒-๒-๐๔-๕๖๐๓-๐๐๒ กองช่าง พนักงานเทศบาล	ป.ง./ช.ง.	๑	๐	๒๔๗,๕๐๐	๐	๑	-	-	-	๒๕๖๐	๒๕๖๐(๕)	๒๕๖๐(๖)	๒๕๖๐(๗)	๓๐๗,๖๒๐	๒๕๖๐(๗)	๒๕๖๐(๗)	หมายเหตุ
๒๙	ผู้อำนวยการกองช่าง นักบริหารงานช่าง ๕๒-๒-๐๕-๒๑๐๓-๐๐๑	ต้น	๑	๑	๓๗๑,๗๖๐	๑	๑	-	-	-	๑๑,๑๖๐	๒๕๕๘(๒)	๒๕๕๘(๓)	๒๕๕๘(๔)	๓๗๕,๗๒๐	๓๗๕,๗๒๐	๓๗๕,๗๒๐	
๓๐	นักบริหารงานช่าง (หน.ฝ่ายการโยธา) ๕๒-๒-๐๕-๒๑๐๓-๐๐๒	ต้น	๑	๑	๓๐๐,๖๐๐	๑	๑	-	-	-	-	-	๒,๗๐๐	๑๑,๒๕๐	๓๐๓,๓๐๐	๓๑๕,๘๕๐	๓๑๕,๘๕๐	
๓๑	เจ้าพนักงานธุรการ (ป.ง./ช.ง.) ๕๒-๒-๐๕-๔๑๐๑-๐๐๓	ช.ง.	๑	๑	๑๖๕,๒๔๐	๑	๑	-	-	-	-	๕,๐๔๐	๑,๔๔๐	๑๗๐,๒๕๐	๑๖๖,๖๕๐	๑๖๖,๖๕๐		
๓๒	นายช่างโยธา (ป.ง./ช.ง.) ๕๒-๒-๐๕-๔๗๐๑-๐๐๑	ช.ง.	๑	๑	๒๒๕,๗๒๐	๑	๑	-	-	-	-	๗,๕๖๐	๒,๒๒๐	๒๓๗,๕๐๐	๒๓๗,๕๐๐	๒๓๗,๕๐๐		
๓๓	นายช่างไฟฟ้า (ป.ง./ช.ง.) ๕๒-๒-๐๕-๔๗๐๖-๐๐๑	ป.ง.	๑	๑	๑๑๙,๗๖๐	๑	๑	-	-	-	-	-	-	-	๑๒๙,๐๕๐	๑๒๙,๐๕๐		
๓๔	นายช่างไฟฟ้า ๕๒-๒-๐๕-๔๗๐๖-๐๐๑ สุกิจช่างรับระจำ	-	๑	๑	๒๔๐,๔๘๐	๑	๑	-	-	-	-	๗,๔๔๐	๗,๔๔๐	๒๔๗,๙๒๐	๒๔๗,๙๒๐	๒๔๗,๙๒๐		
๓๕	พนักงานจ้างตามภารกิจ ผู้ช่วยนายช่างโยธา ๑๑,๖๔๐	-	๑	๑	๑๓๙,๖๘๐	๑	๑	-	-	-	-	๔,๙๒๐	๕,๔๐๐	๑๔๕,๐๘๐	๑๔๕,๐๘๐	๑๔๕,๐๘๐		
๓๖	คนงานทั่วไป พนักงานจ้างทั่วไป	-	๒	๒	๒๑๖,๐๐๐	๒	๒	-	-	-	-	-	-	๒๑๖,๐๐๐	๒๑๖,๐๐๐	๒๑๖,๐๐๐		
															๑,๔๙๓,๕๖๐	๑,๔๙๓,๕๖๐		

ที่	ชื่อสายงาน	ระดับตำแหน่ง	จำนวนทั้งหมด	จำนวนที่มีอยู่ปัจจุบัน		อัตราตำแหน่งที่คาดว่าจะคงใช้ในช่วงระยะเวลา ๓ ปีข้างหน้า			อัตราที่กำลังคน			การค่าใช้จ่าย			ค่าใช้จ่ายรวม			หมายเหตุ	
				จำนวนคน	เงินต่อคน(๑)	๒๕๕๕	๒๕๕๖	๒๕๕๗	เพิ่ม/ลด	๒๕๕๕(๒)	๒๕๕๕(๓)	๒๕๕๖(๔)	๒๕๕๕(๕)	๒๕๕๕(๖)	๒๕๕๖(๗)				
๓๗	คนสวน		๒	๒	๒๑๖,๐๐๐	๒	๒	๒	-	๒๕๖๐	-	-	๒๕๖๐(๕)	๒๑๖,๐๐๐	๒๑๖,๐๐๐	๒๑๖,๐๐๐	๒๕๖๐(๗)		
๓๘	กองสาธารณสุขและสิ่งแวดล้อม พนักงานเทศบาล																		
๓๘	ผู้อำนวยการกองสาธารณสุขและสิ่งแวดล้อม นักบริหารงานสาธารณสุขและสิ่งแวดล้อม สิ่งแวดล้อม	ดับ	๑	๑	๔๐๔,๖๕๐	๑	๑	๑	-	๑๒,๐๐๐			๓๓,๓๐๐	๔๐๗,๙๕๐	๔๐๗,๙๕๐	๔๐๗,๙๕๐	๔๐๗,๙๕๐		
๓๙	นักบริหารงานสาธารณสุขและสิ่งแวดล้อม สิ่งแวดล้อม (หัวหน้าฝ่ายบริหารงานสาธารณสุข)	ดับ	๑	๑	๒๔๔,๙๖๐	๑	๑	๑	-				๒,๗๖๐	๒๔๗,๗๒๐	๒๔๗,๗๒๐	๓๐๖,๑๒๐			
๔๐	เจ้าพนักงานธุรการ (ป.ง./ข.ง.)	ป.ง.	๑	๑	๑๕๔,๕๒๐	๑	๑	๑	-				๔,๐๘๐	๑๕๘,๕๒๐	๑๕๘,๕๒๐	๑๖๒,๖๐๐			
๔๑	เจ้าพนักงานสาธารณสุข(ป.ง./ข.ง.) สิ่งแวดล้อม สิ่งแวดล้อม	ข.ง.	๑	๑	๒๔๑,๒๕๐	๑	๑	๑	-					๒๔๑,๒๕๐	๒๔๑,๒๕๐	๓๐๒,๒๕๐			
๔๒	พนักงานขับรถยนต์ (รพชยะ) พนักงานเจ้า	-	๑	๑	๑๓๓,๒๘๕	๑	๑	๑	-	๔,๓๒๐			๕,๖๔๐	๑๓๗,๙๒๐	๑๓๗,๙๒๐	๑๖๕,๕๘๐			
๔๓	พนักงานประจำ พนักงานจ้างทั่วไป พนักงานประจำรถขยะ		๓	๓	๓๒๔,๐๐๐	๓	๓	๓	-				-	๓๒๔,๐๐๐	๓๒๔,๐๐๐	๓๒๔,๐๐๐	๓๒๔,๐๐๐		
														๑,๑๒๐,๓๘๐	๑,๕๗๐,๑๕๐	๑,๕๗๐,๑๕๐	๑,๕๗๐,๑๕๐		

ที่	ชื่อรายงาน	ระดับตำแหน่ง	จำนวนทั้งหมด	จำนวนที่มีอยู่		อัตราตำแหน่งที่คาดว่า		อัตราการจ้างคน				การใช้จ่าย				ค่าใช้จ่ายรวม			หมายเหตุ								
				จำนวน	ปัจจุบัน	เงินต่อคน(๑)	อัตราตำแหน่งที่คาดว่า		เพิ่ม/ลด	เพิ่ม/ลด	เพิ่ม/ลด	เพิ่ม/ลด	เพิ่ม/ลด	เพิ่ม/ลด	เพิ่ม/ลด	เพิ่ม/ลด	เพิ่ม/ลด	เพิ่ม/ลด		เพิ่ม/ลด							
							ปีงบประมาณ	ปีงบประมาณ													ปีงบประมาณ	ปีงบประมาณ	ปีงบประมาณ	ปีงบประมาณ			
๔๔	กองการศึกษ พนักงานเทศบาล																										
๔๕	ผู้อำนวยการการศึกษา นักบริหารการศึกษา (หัวหน้าฝ่ายบริหารการศึกษา)	ต้น	๑	๑	๔๓๕,๖๐๐	๑	๑	๑	-	-	๓๖๗,๐๘๐	๓๖๗,๐๘๐	๓๖๗,๐๘๐	๓๖๗,๐๘๐	๓๖๗,๐๘๐	๓๖๗,๐๘๐	๓๖๗,๐๘๐	๓๖๗,๐๘๐	๓๖๗,๐๘๐	๓๖๗,๐๘๐	๓๖๗,๐๘๐	ตามแผน					
๔๖	นักบริหารการศึกษา (หัวหน้าฝ่ายบริหารการศึกษา)	ต้น	๑	๑	๓๕๑,๗๖๐	๑	๑	๑	-	-	๑๐,๕๖๐	๑๐,๕๖๐	๑๐,๕๖๐	๑๐,๕๖๐	๑๐,๕๖๐	๑๐,๕๖๐	๑๐,๕๖๐	๑๐,๕๖๐	๑๐,๕๖๐	๑๐,๕๖๐	๑๐,๕๖๐						
๔๗	นักวิชาการศึกษา (ป.ก./ข.ก.)	ป.ก./ข.ก.	๑	๑	๒๓๗,๖๐๐	๑	๑	๑	-	-																	
๔๘	เจ้าพนักงานธุรการ (ป.ง./ข.ง.)	ข.ง.	๑	๑	๑๘๕,๖๐๐	๑	๑	๑	-	-	๖,๐๐๐	๖,๐๐๐	๖,๐๐๐	๖,๐๐๐	๖,๐๐๐	๖,๐๐๐	๖,๐๐๐	๖,๐๐๐	๖,๐๐๐	๖,๐๐๐	๖,๐๐๐						
๔๘	ครู (ศูนย์พัฒนาเด็กเล็ก)	คศ.๑	๑	๑	๒๒๘,๘๕๐	๑	๑	๑	-	-																	
๔๙	ครูผู้ดูแลเด็ก (ศพด.)	ครูผู้ช่วย	๑	๑	๑๘๕,๑๖๐	๑	๑	๑	-	-																	
๕๐	ผู้อำนวยการสถานศึกษา	ค.ศ.๓	๑	๑	๕๖๙,๕๐๐	๑	๑	๑	-	-	๒๑,๒๕๐	๒๑,๒๕๐	๒๑,๒๕๐	๒๑,๒๕๐	๒๑,๒๕๐	๒๑,๒๕๐	๒๑,๒๕๐	๒๑,๒๕๐	๒๑,๒๕๐	๒๑,๒๕๐	๒๑,๒๕๐	ตามที่สภา					
๕๑	ครู	ค.ศ.๓	๑	๑	๗๑๐,๒๕๐	๑	๑	๑	-	-	๒๑,๒๕๐	๒๑,๒๕๐	๒๑,๒๕๐	๒๑,๒๕๐	๒๑,๒๕๐	๒๑,๒๕๐	๒๑,๒๕๐	๒๑,๒๕๐	๒๑,๒๕๐	๒๑,๒๕๐	๒๑,๒๕๐						
๕๒	ครู	ค.ศ.๓	๑	๑	๖๖๖,๒๐๐	๑	๑	๑	-	-	๒๑,๒๕๐	๒๑,๒๕๐	๒๑,๒๕๐	๒๑,๒๕๐	๒๑,๒๕๐	๒๑,๒๕๐	๒๑,๒๕๐	๒๑,๒๕๐	๒๑,๒๕๐	๒๑,๒๕๐	๒๑,๒๕๐						
๕๓	ครู	ค.ศ.๒	๑	๑	๓๔๘,๖๘๐	๑	๑	๑	-	-																	
																		๕๖๗,๖๐๐				๑,๒๕๕,๗๐๐					

ที่	ชื่อสายงาน	ระดับ ตำแหน่ง	จำนวน ทั้งหมด	จำนวนที่มีอยู่ ปัจจุบัน		อัตราส่วนที่คาดว่าจะต้อง ใช้ในช่วงระยะเวลา ๓ ปีข้างหน้า			อัตราการใช้งาน			การใช้จ่าย			หมายเหตุ	
				จำนวน	เงินคงเหลือ(๓)	๒๕๕๕	๒๕๕๖	๒๕๕๗	เพิ่ม/ลด	๒๕๕๕(๒)	๒๕๕๕(๓)	๒๕๕๕(๔)	๒๕๕๕(๕)	๒๕๕๕(๖)		๒๕๕๕(๗)
๕๔	ครู	ค.ศ.๓	๑	๑	๖๗๙,๓๒๐	๑	๑	๑	-	๒๑,๐๐๐	๒๑,๐๐๐	๒๑,๐๐๐	๗๐๐,๓๒๐	๖๖๙,๖๕๐	๖๐๐,๖๕๐	
๕๕	ครู	ค.ศ.๒	๑	๑	๕๖,๖๑๐	๑	๑	๑	-	๙,๙๖๐	๙,๙๖๐	๙,๙๖๐	๓๓๕,๖๕๐	๓๓๕,๖๕๐	๓๓๕,๖๕๐	
๕๖	ครู	ค.ศ.๑	๑	๑	๒๖๕,๐๐๐	๑	๑	๑	-	๙,๙๖๐	๙,๙๖๐	๑๐,๖๕๐	๒๗๓,๕๐๐	๒๗๓,๕๐๐	๒๗๓,๕๐๐	
๕๗	ครู	ค.ศ.๑	๑	๑	๒๒๖,๐๐๐	๑	๑	๑	-	-	-	๑๓,๕๐๐	๓๐๒,๖๕๐	๓๐๒,๖๕๐	๓๐๒,๖๕๐	
๕๘	ครู	ค.ศ.๑	๑	๑	๒๔๒,๕๕๐	๑	๑	๑	-	๙,๙๖๐	๙,๙๖๐	๑๓,๐๕๐	๒๕๓,๕๐๐	๒๕๓,๕๐๐	๒๕๓,๕๐๐	
๕๙	ครู	ค.ศ.๑	๑	๑	๒๔๓,๕๕๐	๑	๑	๑	-	๙,๙๖๐	๙,๙๖๐	๑๐,๒๐๐	๒๕๓,๕๐๐	๒๕๓,๕๐๐	๒๕๓,๕๐๐	
๖๐	ครู	ค.ศ.๑	๑	๐	๒๐,๓๒๐	๑	๑	๑	-	-	-	๑๑,๑๖๐	๓๑,๖๖๐	๓๑,๖๖๐	๓๑,๖๖๐	ตำแหน่งว่าง
๖๑	ครู	ค.ศ.๑	๑	๑	๒๓๙,๒๕๐	๑	๑	๑	-	-	-	๙,๙๖๐	๒๔๙,๒๕๐	๒๔๙,๒๕๐	๒๔๙,๒๕๐	
๖๒	ครู	ค.ศ.๑	๑	๑	๒๙๗,๐๐๐	๑	๑	๑	-	-	-	๙,๑๒๐	๓๐๖,๑๒๐	๓๐๖,๑๒๐	๓๐๖,๑๒๐	
					๒๔,๗๕๐											
๖๓	ผู้ช่วยเจ้าหน้าที่การเงินและบัญชี	-	๑	๑	๑๒๕,๖๕๐	๑	๑	๑	-	๕,๕๖๐	๕,๕๖๐	๕,๐๕๐	๑๓๕,๖๕๐	๑๓๕,๖๕๐	๑๓๕,๖๕๐	
					๑๐,๓๕๐					๓๕๐	๓๕๐	๔๒๐				

พนักงานจ้างตามภารกิจ
พนักงานเจ้าหน้าที่การเงินและบัญชี

ที่	ชื่อสายงาน	ระดับตำแหน่ง	จำนวนทั้งหมด	จำนวนที่มีอยู่ปัจจุบัน		อัตราตำแหน่งที่คาดว่าจะคงใช้ในช่วงระยะเวลา ๓ ปีข้างหน้า			อัตรากำลังคน			การใช้จ่าย				ค่าใช้จ่ายรวม			หมายเหตุ														
				จำนวนคน	เงินต่อคน(๓)	๒๕๕๕	๒๕๕๖	๒๕๕๗	๒๕๕๕	๒๕๕๖	๒๕๕๗	๒๕๕๕(๒)	๒๕๕๕(๓)	๒๕๕๖(๔)	๒๕๕๕(๕)	๒๕๕๕(๖)	๒๕๕๖(๗)																
๖๔	ผู้ควบคุมผู้ช่วย	-	๑	๑๘๕,๔๐๐	๑	๑	๑	-	-	-	๗,๒๐๐	๖,๒๐๐	๗,๔๕๐	๑๘๕,๔๐๐	๑๘๖,๖๐๐	๑๘๖,๘๕๐	๒๕๕๖(๗)	๒๕๕๖(๗)	๑๘๖,๘๕๐														
๖๕	ผู้ควบคุมผู้ช่วย (๕ ปี)		๑	๑๘๕,๔๕๐	๑	๑	๑	-	-	-	๖๒๘	๖๒๘	๗,๒๐๐	๑๘๕,๔๕๐	๑๘๖,๖๐๐	๑๘๖,๘๕๐		๒๐๓,๒๕๐	๒๐๓,๒๕๐														
	พนักงานจ้างทั่วไป																																
๖๖	ผู้ดูแลเด็ก		๑	๑๐๘,๐๐๐	๑	๑	๑	-	-	-	-	-	-	๑๐๘,๐๐๐	๑๐๘,๐๐๐	๑๐๘,๐๐๐		๑๐๘,๐๐๐	๑๐๘,๐๐๐	๑๐๘,๐๐๐	ค่าตอบแทน												
๖๗	คนงานสารบรรณ		๑	๑๐๘,๐๐๐	๑	๑	๑	-	-	-	-	-	-	๑๐๘,๐๐๐	๑๐๘,๐๐๐	๑๐๘,๐๐๐		๑๐๘,๐๐๐	๑๐๘,๐๐๐	๑๐๘,๐๐๐													
๖๘	ภารโรง (โรงเรียน ท.๑)		๑	๑๐๘,๐๐๐	๑	๑	๑	-	-	-	-	-	-	๑๐๘,๐๐๐	๑๐๘,๐๐๐	๑๐๘,๐๐๐		๑๐๘,๐๐๐	๑๐๘,๐๐๐	๑๐๘,๐๐๐													
งบประมาณเทศบาลกองการศึกษา														๕,๕๖๖,๗๖๐	๕,๕๖๖,๗๖๐	๕,๕๖๖,๗๖๐	๕,๕๖๖,๗๖๐	๕,๕๖๖,๗๖๐	๕,๕๖๖,๗๖๐	๕,๕๖๖,๗๖๐	๕,๕๖๖,๗๖๐	๕,๕๖๖,๗๖๐	๕,๕๖๖,๗๖๐	๕,๕๖๖,๗๖๐	๕,๕๖๖,๗๖๐	๕,๕๖๖,๗๖๐	๕,๕๖๖,๗๖๐	๕,๕๖๖,๗๖๐	๕,๕๖๖,๗๖๐	๕,๕๖๖,๗๖๐	๕,๕๖๖,๗๖๐		
รวมยอดโรงเรียนถ่ายโอน														๔,๑๘๓,๑๐๐	๔,๑๘๓,๑๐๐	๔,๑๘๓,๑๐๐	๔,๑๘๓,๑๐๐	๔,๑๘๓,๑๐๐	๔,๑๘๓,๑๐๐	๔,๑๘๓,๑๐๐	๔,๑๘๓,๑๐๐	๔,๑๘๓,๑๐๐	๔,๑๘๓,๑๐๐	๔,๑๘๓,๑๐๐	๔,๑๘๓,๑๐๐	๔,๑๘๓,๑๐๐	๔,๑๘๓,๑๐๐	๔,๑๘๓,๑๐๐	๔,๑๘๓,๑๐๐	๔,๑๘๓,๑๐๐	๔,๑๘๓,๑๐๐	๔,๑๘๓,๑๐๐	
(๔)	รวม													๙,๗๕๐,๐๘๐	๙,๗๕๐,๐๘๐	๙,๗๕๐,๐๘๐		๙,๗๕๐,๐๘๐	๙,๗๕๐,๐๘๐	๙,๗๕๐,๐๘๐													
(๕)	ประมาณการประโยชน์ตอบแทนอื่น ๒๐ %													๑,๙๐๐,๐๘๐	๑,๙๐๐,๐๘๐	๑,๙๐๐,๐๘๐		๑,๙๐๐,๐๘๐	๑,๙๐๐,๐๘๐	๑,๙๐๐,๐๘๐													
	ประมาณการประโยชน์ตอบแทนอื่น ๒๐ % (ถ่ายโอน / กรมจัดสรร)													๑,๐๖๒,๓๒๖	๑,๐๖๒,๓๒๖	๑,๐๖๒,๓๒๖		๑,๐๖๒,๓๒๖	๑,๐๖๒,๓๒๖	๑,๐๖๒,๓๒๖													
(๖)	รวมเป็นค่าใช้จ่ายบุคคลทั้งสิ้น													๑๘๕,๕๒๑	๑๘๕,๕๒๑	๑๘๕,๕๒๑		๑๘๕,๕๒๑	๑๘๕,๕๒๑	๑๘๕,๕๒๑													
(๗)	คิดเป็นร้อยละ ๕๐ ของงบประมาณรายจ่ายประจำปี													๑๐,๖๔๖,๙๑๗	๑๐,๖๔๖,๙๑๗	๑๐,๖๔๖,๙๑๗		๑๐,๖๔๖,๙๑๗	๑๐,๖๔๖,๙๑๗	๑๐,๖๔๖,๙๑๗													
														๒๕,๕๖๖	๒๕,๕๖๖	๒๕,๕๖๖		๒๕,๕๖๖	๒๕,๕๖๖	๒๕,๕๖๖													

งบประมาณรายจ่ายตามเทศบัญญัติ ประจำปีงบประมาณ ๒๕๕๘ คือ ๓๗,๒๗๖,๗๒๐
 งบประมาณรายจ่ายตามเทศบัญญัติ ประจำปีงบประมาณ ๒๕๕๙ คือ ๔๑,๓๗๑,๔๐๐
 งบประมาณรายจ่ายตามเทศบัญญัติ ประจำปีงบประมาณ ๒๕๖๐ คือ ๕๖,๓๔๗,๐๐๐

(ลงชื่อ) ผู้รับรองข้อมูล
 ปลัดเทศบาลตำบลสบปราบ

หลังปรับ

ภาระค่าใช้จ่ายเกี่ยวกับเงินเดือนและประโยชน์ตอบแทนอื่น (บัญชีประเภท ๒๕๖๐) หลังปรับแผน (รวมเงินอุดหนุน)

ค่าใช้จ่ายเกี่ยวกับเงินเดือนและประโยชน์ตอบแทนอื่น

ที่	ชื่อสายงาน	ระดับ ตำแหน่ง	จำนวน ทั้งหมด	จำนวนที่มีอยู่ ปัจจุบัน		อัตราตำแหน่งที่คาดว่าจะ ต้องเป็นช่วงระยะเวลา ๓ ปีข้างหน้า			อัตรากำลังคน		ภาระค่าใช้จ่าย				หมายเหตุ		
				จำนวน	เงินต่อปี(๓)	๒๕๕๘	๒๕๕๙	๒๕๖๐	เพิ่ม/ลด	๒๕๕๘(๒)	๒๕๕๙(๓)	๒๕๖๐(๔)	๒๕๕๘(๕)	๒๕๕๙(๖)		๒๕๖๐(๗)	
๑	ปลัดเทศบาล นักบริหารงานท้องถิ่น ๕๒-๒-๐๐-๐๓๐๑-๐๐๑	กลาง	๑	๑	๖๒๑,๙๖๐	๑	๑	๑	-	-	๑๔,๘๘๐	๔,๑๔๐	๒๓๖,๘๔๐	๒๕๕๘(๕)	๒๕๖๐(๗)	๒๕๖๐(๗)	
	ส่วนปลัดเทศบาล พนักงานเทศบาล				(๓๗,๘๓๐) (๓๗,๘๓๐)												
๒	หัวหน้าสำนักงานปลัด ๕๒-๒-๐๑-๒๑๐๑-๐๐๑	ต้น	๑	๑	๔๓๔,๖๐๐	๑	๑	๑	-	-	๑๔,๔๐๐	๑๘,๐๑๐	๔๐๘,๔๒๐	๔๐๘,๔๒๐	๔๔๙,๖๑๐	๔๔๙,๖๑๐	ตำแหน่งว่าง
๓	นักบริหารงานทั่วไป (หัวหน้าฝ่ายปกครอง) ๕๒-๒-๐๑-๒๑๐๑-๐๐๑	ต้น	๑	๑	๔๑๑,๖๐๐	๑	๑	๑	-	-	๑๐,๗๔๐	๑๒,๓๖๐	๓๗๐,๔๔๐	๓๗๐,๔๔๐	๔๒๓,๙๖๐	๔๒๓,๙๖๐	ตำแหน่งว่าง
๔	นักบริหารงานทั่วไป (หัวหน้าฝ่ายอำนวยการ) ๕๒-๒-๐๑-๒๑๐๑-๐๐๓	ต้น	๑	๑	๓๑๑,๘๘๐	๑	๑	๑	-	-	๘,๗๒๐	๒,๗๖๐	๓๒๓,๖๐๐	๓๒๓,๖๐๐	๓๖๗,๖๔๐	๓๖๗,๖๔๐	
๕	นักจัดการงานทั่วไป (ปก./ชก.) ๕๒-๒-๐๑-๓๑๐๑-๐๐๑	ปก./ชก.	๑	๑	๓๕๕,๓๒๐	๑	๑	๑	-	-	๘,๙๔๐	๑๐,๔๗๐	๒๗๑,๖๒๐	๒๗๑,๖๒๐	๓๖๕,๗๔๐	๓๖๕,๗๔๐	ตำแหน่งว่าง
๖	นักวิเคราะห์นโยบายและแผน(ปก./ชก.) ๕๒-๒-๐๑-๓๑๐๓-๐๐๑	ชก.	๑	๑	๒๗๒,๙๖๐	๑	๑	๑	-	-	-	-	๑๑,๑๖๐	-	๒๘๔,๑๒๐	๒๘๔,๑๒๐	ว่าง
๗	นักจัดการงานทะเบียนและบัตร(ปก./ชก.) ๕๒-๒-๐๑-๓๑๐๔-๐๐๑	ชก.	๑	๑	๓๕๕,๓๒๐	๑	๑	๑	-	-	๘,๕๒๐	๕,๕๖๐	๓๖๓,๘๔๐	๓๖๓,๘๔๐	๓๖๗,๓๒๐	๓๖๗,๓๒๐	
๘	นิติกร (ปก./ชก.) ๕๒-๒-๐๑-๓๑๐๔-๐๐๑	ปก./ชก.	๑	๐	๓๕๕,๓๒๐	๑	๑	๑	-	-	๘,๙๔๐	๑๐,๔๗๐	๒๗๑,๖๒๐	๒๗๑,๖๒๐	๓๖๕,๗๔๐	๓๖๕,๗๔๐	ตำแหน่งว่าง
													๒,๖๔๔,๓๘๐	๒,๖๔๔,๖๗๐	๓,๒๒๖,๔๔๐	๓,๒๒๖,๔๔๐	

ที่	ชื่อสายงาน	ระดับตำแหน่ง	จำนวนทั้งหมด	จำนวนที่มีอยู่ปัจจุบัน		อัตราตำแหน่งที่คาดว่าจะต้องในช่วงระยะเวลา ๓ ปีข้างหน้า		อัตราว่าง		การเบิกจ่าย				ค่าใช้จ่ายรวม				หมายเหตุ
				จำนวนคน	เงินต่อคน(๑)	๒๕๕๕	๒๕๕๖	เพิ่ม/ลด	๒๕๕๕	๒๕๕๖	๒๕๕๕(๒)	๒๕๕๕(๓)	๒๕๕๖(๔)	๒๕๕๕(๕)	๒๕๕๕(๖)	๒๕๕๖(๗)		
๙	นักพัฒนาชุมชน (ปก./ชก.) ๕๒-๒-๐๑-๓๘๐๑-๐๐๑	ปก.	๑	๑	๒๔๑,๔๔๐	๑	๑	-	-	๑,๙๒๐	๑,๙๒๐	๑,๙๒๐	๑,๙๒๐	๒๕๕๕(๖)	๒๕๕๖(๗)			
๑๐	เจ้าพนักงานธุรการ (ปง./ชง.) ๕๒-๒-๐๑-๔๐๑-๐๐๑	ปง.	๑	๑	๑๕๙,๕๒๐	๑	๑	-	-	๔,๓๒๐	๔,๓๒๐	๔,๓๒๐	๔,๓๒๐	๑๕๙,๕๒๐	๑๖๓,๘๔๐			
๑๑	เจ้าพนักงานป้องกันและบรรเทาสาธารณภัย (ปง./ชง.) ๕๒-๒-๐๑-๔๐๑-๐๐๑	ชง.	๑	๑	๑๓๒,๒๕๕	๑	๑	-	-	๘,๕๒๐	๘,๕๒๐	๘,๕๒๐	๘,๕๒๐	๑๕๙,๗๖๐	๑๖๘,๒๘๐			
๑๒	นักทรัพยากรบุคคล (ปก./ชก.) ๕๒-๒-๐๑-๔๘๐๕-๐๐๑	ปก.	๑	๑	๒๕๓,๖๘๐	๑	๑	-	-	-	-	-	-	-	๒๕๓,๖๘๐			
๑๓	เจ้าพนักงานธุรการ ๕๒-๒-๐๑-๓๑๐๒-๐๐๑	-	๑	๑	๒๑๔,๕๖๐	๑	๑	-	-	๖,๖๐๐	๖,๖๐๐	๖,๖๐๐	๖,๖๐๐	๒๒๑,๑๖๐	๒๒๗,๗๖๐			
๑๔	ผู้ช่วยเจ้าพนักงานธุรการ พนักงานจ้างตมกรมกึ่ง	-	๑	๑	๑๕๖,๐๔๐	๑	๑	-	-	๕,๑๖๐	๕,๑๖๐	๕,๑๖๐	๕,๑๖๐	๑๕๖,๖๐๐	๑๖๑,๘๖๐			
๑๕	พนักงานขับรถยนต์ พนักงานจ้างทั่วไป	-	๑	๑	๑๒๓,๓๖๐	๑	๑	-	-	๔,๙๒๐	๔,๙๒๐	๔,๙๒๐	๔,๙๒๐	๑๒๘,๒๘๐	๑๓๓,๒๐๐			
๑๖	พนักงานขับรถยนต์ (รถดับเพลิง) พนักงานดับเพลิง	-	๑	๑	๑๓๐,๓๒๐	๑	๑	-	-	๓,๕๖๐	๓,๕๖๐	๓,๕๖๐	๓,๕๖๐	๑๓๓,๘๘๐	๑๓๖,๘๘๐			
๑๗	พนักงานดับเพลิง พนักงานจ้างทั่วไป	-	๑	๑	๑๐,๙๖๐	๑	๑	-	-	๓๕๐	๓๕๐	๓๕๐	๓๕๐	๑๐,๖๑๐	๑๑,๐๖๐			
๑๘	พนักงานดับเพลิง	-	๒	๒	๒๑๖,๐๐๐	๒	๒	-	-	-	-	-	-	๒๑๖,๐๐๐	๒๑๖,๐๐๐			
														๑,๙๕๕,๙๕๐	๑,๙๗๑,๙๕๐			

ที่	ชื่อสายงาน	ระดับตำแหน่ง	จำนวนทั้งหมด	จำนวนที่มีอยู่ปัจจุบัน		อัตราค่าแถมที่คาดว่าจะต้องให้ในวงระยะเวลา ๓ ปีข้างหน้า		อัตราค่าจ้าง		ภาระค่าใช้จ่าย			ค่าใช้จ่ายรวม			หมายเหตุ
				จำนวนคน	เงินต่อคน(บาท)	๒๕๕๕	๒๕๕๖	๒๕๕๕	๒๕๕๖	เพิ่ม/ลด	๒๕๕๕(๕)	๒๕๕๖(๖)	๒๕๕๗(๗)	๒๕๕๘(๘)	๒๕๕๙(๙)	
๑๙	พนักงานประจำโรงฆ่าสัตว์		๑	๑	๑๐๘,๐๐๐	๑	๑	-	-	-	-	๑๐๘,๐๐๐	๑๐๘,๐๐๐	๑๐๘,๐๐๐		
๒๐	ภารโรง		๑	๑	๑๐๘,๐๐๐	๑	๑	-	-	-	-	๑๐๘,๐๐๐	๑๐๘,๐๐๐	๑๐๘,๐๐๐		
๒๑	นักวิชาการตรวจสอบภายใน(ป.ก./ชก.) ๕๒-๒-๐๑-๓๔๐๑-๐๐๑ กองคลัง พนักงานเทศบาล.	ป.ก.	๑	๑	๒๗๖,๖๖๐	๑	๑	-	-	-	๗,๒๐๐	๒๘๓,๘๖๐	๒๙๑,๐๖๐	๒๙๘,๒๖๐	๒๙๘,๒๖๐	
๒๒	ผู้อำนวยการกองคลัง ๕๒-๒-๐๑-๓๔๐๑-๐๐๑	กลาง	๑	๑	๕๓๒,๐๘๐	๑	๑	-	-	-	๑๓,๕๖๐	๕๔๕,๖๔๐	๕๕๙,๒๐๐	๕๖๖,๗๖๐	๕๖๖,๗๖๐	
๒๓	นักบริหารงานคลัง (หัวหน้าฝ่ายพัฒนารายได้) ๕๒-๒-๐๑-๓๔๐๑-๐๐๑	ต้น	๑	๑	๒๖๑,๘๔๐	๑	๑	-	-	-	-	๒๖๑,๘๔๐	๒๖๑,๘๔๐	๒๖๑,๘๔๐		
๒๔	นักบริหารงานคลัง (หัวหน้าฝ่ายบริหารงานคลัง) ๕๒-๒-๐๑-๓๔๐๑-๐๐๑	ต้น	๑	๑	๓๐๐,๖๐๐	๑	๑	-	-	-	๒,๗๖๐	๓๐๓,๓๖๐	๓๐๓,๓๖๐	๓๐๓,๓๖๐		
๒๕	นักจัดการงานทั่วไป (ป.ก./ชก.) ๕๒-๒-๐๑-๓๔๐๑-๐๐๑	ป.ก.	๑	๑	๑๙๔,๖๔๐	๑	๑	-	-	-	-	๑๙๔,๖๔๐	๑๙๔,๖๔๐	๑๙๔,๖๔๐		
๒๖	เจ้าพนักงานธุรการ (ป.ก./ชก.) ๕๒-๒-๐๑-๓๔๐๑-๐๐๑	ป.ก./ชก.	๑	๐	๒๕๖,๘๔๐	๐	๑	-	-	-	-	-	-	-	-	ว่าง
๒๗	เจ้าพนักงานการเงินและบัญชี (ป.ก./ชก.) ๕๒-๒-๐๑-๓๔๐๑-๐๐๑	ป.ก.	๑	๑	๑๙๔,๖๔๐	๑	๑	-	-	-	-	-	-	-	๑๙๔,๖๔๐	
๒๘	เจ้าพนักงานพัสดุ (ป.ก./ชก.) ๕๒-๒-๐๑-๓๔๐๑-๐๐๑	ป.ก.	๑	๑	๒๑๘,๒๘๐	๑	๑	-	-	-	๗,๐๘๐	๒๒๕,๓๖๐	๒๒๕,๓๖๐	๒๒๕,๓๖๐	๒๒๕,๓๖๐	
												๑,๒๗๑,๑๖๐	๑,๘๓๙,๐๘๐	๒,๒๒๐,๘๔๐	๒,๒๒๐,๘๔๐	

ที่	ชื่อผลงาน	ระดับตำแหน่ง	จำนวนทั้งหมด	จำนวนที่ยังอยู่ปัจจุบัน		อัตราที่ว่าง			การใช้จ่าย			ค่าใช้จ่ายรวม			หมายเหตุ	
				จำนวนคน	เงินเดือน(ด)	อัตราตำแหน่งที่คาดว่า จะต้องไปในช่วงระยะเวลา ๓ ปีข้างหน้า	เพิ่ม/ลด	เพิ่ม/ลด	เพิ่ม/ลด	เพิ่ม/ลด	เพิ่ม/ลด	เพิ่ม/ลด	เพิ่ม/ลด	เพิ่ม/ลด		
๒๙	เจ้าพนักงานพัสดุ (ปง./ขง.) ๕๒-๒-๐๕-๒๑๐๓-๐๐๒ กองช่าง พนักงานเทศบาล	ปง./ขง.	๑	๐	๒๙๗,๙๐๐	๒๕๕๕ ๒๕๕๕	๒๕๕๕ ๒๕๕๕	๒๕๕๕ ๒๕๕๕	-	-	๒๕๖,๔๔๐	๒๕๖,๔๔๐	๒๕๖,๖๒๐	๒๕๖,๖๒๐	๓๐๗,๖๒๐	หมายเหตุ ยังไม่บรรจุ
๒๙	ผู้อำนวยการกองช่าง นักบริหารงานช่าง ๕๒-๒-๐๕-๒๑๐๓-๐๐๑	ต้น	๑	๑	๓๗๘,๓๖๐	๑	๑	๑	-	-	๑๑,๑๖๐	๑๑,๑๖๐	๑๑,๑๖๐	๑๑,๑๖๐	๓๙๑,๓๒๐	
๓๐	นักบริหารงานช่าง (ทน.ฝ่ายการโยธา) ๕๒-๒-๐๕-๒๑๐๓-๐๐๒	ต้น	๑	๑	๓๐๖,๒๒๐	๑	๑	๑	-	-	-	๒,๗๐๐	๑๑,๕๒๐	๑๑,๕๒๐	๓๑๗,๖๔๐	
๓๑	เจ้าพนักงานธุรการ (ปง./ขง.) ๕๒-๒-๐๕-๔๑๐๓-๐๐๓	ขง.	๑	๑	๑๖๘,๘๘๐	๑	๑	๑	-	-	๕,๐๔๐	๑,๔๔๐	๑,๔๔๐	๑,๔๔๐	๑๗๖,๓๖๐	
๓๒	นายช่างโยธา (ปง./ขง.) ๕๒-๒-๐๕-๔๗๐๓-๐๐๑	ขง.	๑	๑	๒๓๐,๔๐๐	๑	๑	๑	-	-	๗,๕๖๐	๒,๒๒๐	๒,๒๒๐	๒,๒๒๐	๒๓๙,๖๒๐	
๓๓	นายช่างไฟฟ้า (ปง./ขง.) ๕๒-๒-๐๕-๔๗๐๖-๐๐๑	ปง.	๑	๑	๑๔๕,๙๒๐	๑	๑	๑	-	-	-	-	-	-	๑๕๐,๒๔๐	
๓๔	นายช่างไฟฟ้า ๕๒-๒-๐๕-๔๗๐๖-๐๐๑ พนักงานจ้าง พนักงานจ้างตามภารกิจ	-	๑	๑	๒๔,๘๘๐	๑	๑	๑	-	-	๗,๔๔๐	๗,๔๔๐	๗,๔๔๐	๗,๔๔๐	๒๕๗,๖๘๐	
๓๕	ผู้ช่วยนายช่างโยธา พนักงานจ้างทั่วไป	-	๑	๑	๑๓๙,๖๘๐	๑	๑	๑	-	-	๔,๙๒๐	๕,๔๐๐	๕,๔๐๐	๕,๔๐๐	๑๔๕,๐๘๐	
๓๖	คนงานทั่วไป		๒	๒	๒๑๖,๐๐๐	๒	๒	๒	-	-	-	-	-	-	๒๑๖,๐๐๐	
															๑,๙๖๒,๗๘๐	
															๒,๑๙๗,๖๒๐	

ที่	ชื่อสายงาน	ระดับตำแหน่ง	จำนวนผู้ทั้งหมด	จำนวนที่มีอยู่		อัตราส่วนที่คาดว่าจะต้องใช้ในการประเมินผล		อัตราส่วน		การใช้จ่าย				ค่าใช้จ่ายรวม			หมายเหตุ
				จำนวนคน	เงินต้น(๓)	๒๕๕๕	๒๕๕๖	เพิ่ม/ลด	๒๕๕๕(๒)	ที่เพิ่มขึ้น	๒๕๕๖(๔)	๒๕๕๕(๕)	๒๕๕๖(๖)	๒๕๕๖(๗)			
๕๔	ครู	ค.ศ.๓	๑	๑	๖๕๐,๐๐๐	๑	๑	๑	๒๕๕๕	๒๕๕๖	๒๕๕๖	๒๕๕๖(๓)	๒๕๕๖(๔)	๒๕๕๖(๕)	๒๕๕๖(๖)	๒๕๕๖(๗)	
๕๕	๓๒๐๐๕-๒	ค.ศ.๒	๑	๑	๕๗,๕๐๐	๑	๑	-	-	-	-	๒๑,๓๖๐	๑๐,๖๕๐	๗๑๑,๐๐๐	๗๑๑,๓๖๐	๗๑๑,๖๕๐	
๕๖	๓๓๒๑๐-๒	ค.ศ.๑	๑	๑	๒๕,๕๓๐	๑	๑	-	-	-	-	๑๑,๕๖๐	๑๒,๑๐๐	๓๒๓,๐๔๐	๓๒๓,๖๖๐	๓๒๓,๖๖๐	
๕๗	๓๓๒๑๑-๒	ค.ศ.๑	๑	๑	๒๒,๕๕๐	๑	๑	-	-	-	-	๑๑,๑๖๐	๑๑,๑๖๐	๒๗๕,๓๖๐	๒๗๕,๓๖๐	๒๗๕,๓๖๐	
๕๘	๓๓๒๑๑-๑	ค.ศ.๑	๑	๑	๓๐๒,๕๕๐	๑	๑	-	-	-	-	๑๕,๗๒๐	๑๓,๐๖๐	๒๕๐,๐๔๐	๒๕๐,๐๔๐	๒๕๐,๑๖๐	
๕๙	๓๓๒๑๒-๒	ค.ศ.๑	๑	๑	๒๕๕,๒๕๐	๑	๑	-	-	-	-	๑๕,๗๒๐	๑๓,๐๖๐	๒๕๐,๐๔๐	๒๕๐,๑๖๐	๒๕๐,๓๒๐	
๖๐	๓๓๒๑๒-๑	ค.ศ.๑	๑	๑	๒๕๕,๒๕๐	๑	๑	-	-	-	-	๑๕,๗๒๐	๑๓,๐๖๐	๒๕๐,๐๔๐	๒๕๐,๑๖๐	๒๕๐,๓๒๐	ตำแหน่งว่าง
๖๑	๓๓๒๑๑-๓	ค.ศ.๑	๑	๑	๒๑๕,๒๕๐	๑	๑	-	-	-	-	-	๕,๙๖๐	๕,๙๖๐	๒๒๕,๒๕๐	๒๒๕,๒๕๐	
๖๒	๓๓๒๑๑-๒	ค.ศ.๑	๑	๑	๑๕๒,๒๕๐	๑	๑	-	-	-	-	-	๑๑,๖๔๐	๑๑,๖๔๐	๑๕๒,๒๕๐	๑๕๒,๒๕๐	
๖๓	๓๓๒๑๕-๒				๒๕๕,๒๕๐	๑	๑	-	-	-	-	-	-	-	-	-	
	พนักงานจ้าง																
	พนักงานจ้างตามภารกิจ																
	ผู้ช่วยเจ้าหน้าที่การเงินและบัญชี																
		-	๑	๑	๑๒๕,๖๕๐	๑	๑	-	-	-	-	๕,๕๖๐	๕,๕๖๐	๑๒๕,๖๕๐	๑๒๕,๖๕๐	๑๒๕,๖๕๐	
					๑๐,๓๔๐									๑๐	๑๐		

ที่	ชื่อสาขางาน	ระดับตำแหน่ง	จำนวนทั้งหมด	จำนวนที่มีอยู่ปัจจุบัน		อัตราตำแหน่งที่คาดว่าจะต้องไปช่วงระยะเวลา ๓ ปีข้างหน้า		อัตราว่าง		การค่าใช้จ่าย				ค่าใช้จ่ายรวม		หมายเหตุ		
				จำนวนคน	เงินเดือน(๓)	๒๕๕๕	๒๕๖๐	เพิ่ม/ลด	๒๕๕๕(๒)	๒๕๕๕(๓)	๒๕๕๕(๔)	๒๕๕๕(๕)	๒๕๕๕(๖)	๒๕๖๐(๗)				
๖๔	ผู้ช่วยครูผู้ช่วย	-	๑	๑๘๕,๔๐๐	๑	๑	๑	-	๒๕๖๐	๗,๔๐๐	๒๕๖๐(๕)	๑๘๕,๔๐๐	๑๘๖,๖๐๐	๒๕๖๐(๖)	๑๘๖,๖๐๐	๒๕๖๐(๗)		
๖๕	ผู้ช่วยครูผู้ช่วย (๕ ปี)		๑	๑๘๕,๓๖๐	๑	๑	๑	-	-	๖๑๘	๒๕๖๐	๑๘๕,๓๖๐	๑๘๖,๖๐๐	๒๕๖๐(๕)	๑๘๖,๖๐๐	๒๕๖๐(๖)		
	พนักงานจ้างทั่วไป																	
๖๖	ผู้ดูแลเด็ก		๑	๑๐๘,๐๐๐	๑	๑	๑	-๑	-	-	-	๑๐๘,๐๐๐	๑๐๘,๐๐๐	๑๐๘,๐๐๐	๑๐๘,๐๐๐	-	ปรับลด	
๖๗	คนงานสารบรรณ		๑	๑๐๘,๐๐๐	๑	๑	๑	-	-	-	-	๑๐๘,๐๐๐	๑๐๘,๐๐๐	๑๐๘,๐๐๐	๑๐๘,๐๐๐	๑๐๘,๐๐๐		
๖๘	ภารโรง (โรงเรียน ท.๑)		๑	๑๐๘,๐๐๐	๑	๑	๑	-	-	-	-	๑๐๘,๐๐๐	๑๐๘,๐๐๐	๑๐๘,๐๐๐	๑๐๘,๐๐๐	๑๐๘,๐๐๐		
	งบประมาณเทศบาลกองการศึกษา																	
	รวมยอดโรงเรียนถ้ำไอน																	
(๔)	รวม																	
(๕)	ประมาณการประโยชน์ตอบแทนอื่น ๒๐ %																	
(๖)	ประมาณการประโยชน์ตอบแทนอื่น ๒๐ % (ถ้าย้อน / กรมจัดสรร)																	
(๗)	รวมเป็นค่าใช้จ่ายบุคคลทั้งสิ้น																	
(๘)	คิดเป็นร้อยละ ๕๐ ของงบประมาณรายจ่ายประจำปี																	

งบประมาณรายจ่ายตามเทศบัญญัติ ประจำปีงบประมาณ ๒๕๕๘ คือ ๓๗,๒๗๖,๗๒๐
 งบประมาณรายจ่ายตามเทศบัญญัติ ประจำปีงบประมาณ ๒๕๕๙ คือ ๔๑,๓๗๑,๔๐๐
 งบประมาณรายจ่ายตามเทศบัญญัติ ประจำปีงบประมาณ ๒๕๖๐ คือ ๕๖,๓๕๗,๐๐๐
 งบประมาณรายจ่ายตามเทศบัญญัติ ประจำปีงบประมาณ ๒๕๖๑ คือ ๕๙,๓๒๓,๓๕๕ (ไม่รวมเงินอุดหนุน) ๓๐,๕๗

(ลงชื่อ) ผู้รับรองข้อมูล

ปลัดเทศบาลตำบลสบปราบ

ค่าใช้จ่าย(ไม่รวมเงินอุดหนุน) ๓๐,๕๗

๒๘,๖๖๖

๓๑,๕๕๕

๒๖,๗๖

๑๓,๒๐๘,๗๐๐

๑,๕๐๐,๐๐๐

๕๕๐,๐๐๐

๑๓,๐๗๑,๕๐๐

กรอบอัตรากำลัง ๓ ปี (ระบบแบ่ง)
เทศบาลตำบลสบปราบ อำเภอสบปราบ จังหวัดลำปาง
(๒๕๕๘ - ๒๕๖๐)

ส่วนราชการ	กรอบอัตรากำลังเดิม	กรอบอัตรากำลังใหม่			เพิ่ม / ลด			หมายเหตุ
		๒๕๕๘	๒๕๕๙	๒๕๖๐	๒๕๕๘	๒๕๕๙	๒๕๖๐	
๑. ปลัดเทศบาล (นักบริหารงานท้องถิ่น ระดับ กลาง) สำนักปลัด	๑	๑	๑	๑	-	-	-	
๒. หัวหน้าสำนักปลัด (นักบริหารงานทั่วไป ระดับต้น)	๑	๑	๑	๑	-	-	-	ตำแหน่งว่าง
๓. หัวหน้าฝ่ายปกครอง (นักบริหารงานทั่วไป ระดับต้น)	๑	๑	๑	๑	-	-	-	ตำแหน่งว่าง
๔. หัวหน้าฝ่ายอำนวยการ (นักบริหารงานทั่วไป ระดับต้น)	๑	๑	๑	๑	-	-	-	
๕. นักจัดการงานทั่วไป (ปก./ชก.)	๑	๑	๑	๑	-	-	-	ตำแหน่งว่าง
๖. นักวิเคราะห์นโยบายและแผน (ปก./ชก.)	๑	๑	๑	๑	-	-	-	
๗. นักจัดการงานทะเบียนและบัตร (ปก./ชก.)	๑	๑	๑	๑	-	-	-	
๘. นิติกร (ปก./ชก.)	๑	๑	๑	๑	-	-	-	ตำแหน่งว่าง
๙. นักพัฒนาชุมชน (ปก./ชป.)	๑	๑	๑	๑	-	-	-	
๑๐. เจ้าพนักงานธุรการ (ปง./ชง.)	๑	๑	๑	๑	-	-	-	
๑๑. เจ้าพนักงานป้องกันและบรรเทา สาธารณภัย (ปง./ชง.)	๑	๑	๑	๑	-	-	-	
๑๒. กู้ทรัพยากรบุคคล (ปก./ชก.) ลูกจ้างประจำ	๑	๐	๑	๑	-	-	-	
๑๓. เจ้าพนักงานธุรการ พนักงานจ้างตามภารกิจ	๑	๑	๑	๑	-	-	-	
๑๔. ผู้ช่วยเจ้าพนักงานธุรการ	๑	๑	๑	๑	-	-	-	
๑๕. พนักงานขับรถยนต์	๒	๒	๒	๒	-	-	-	
๑๖. พนักงานดับเพลิง พนักงานจ้างทั่วไป	๑	๑	๑	๑	-	-	-	
๑๗. พนักงานดับเพลิง	๒	๒	๒	๒	-	-	-	
๑๘. พนักงานประจำโรงฆ่าสัตว์	๑	๑	๑	๑	-	-	-	
๑๙. ภารโรง	๑	๑	๑	๑	-	-	-	
หน่วยตรวจสอบภายใน								
๑. นักวิชาการตรวจสอบภายใน (ปก./ชก.)	๑	๑	๑	๑	-	-	-	

กรอบอัตรากำลัง ๓ ปี (ระบบแบ่ง)
เทศบาลตำบลสบปราบ อำเภอสบปราบ จังหวัดลำปาง
(๒๕๕๘ - ๒๕๖๐)

ส่วนราชการ	กรอบอัตรากำลังเดิม	กรอบอัตรากำลังใหม่			เพิ่ม / ลด			หมายเหตุ
		๒๕๕๘	๒๕๕๙	๒๕๖๐	๒๕๕๘	๒๕๕๙	๒๕๖๐	
กองคลัง								
๑. ผู้อำนวยการกองคลัง (นักบริหารงานการคลัง ระดับกลาง)	๑	๑	๑	๑	-	-	-	
๒. หัวหน้าฝ่ายพัฒนารายได้ (นักบริหารงานการคลัง ระดับต้น)	๑	๑	๑	๑	-	-	-	
๓. หัวหน้าฝ่ายบริหารงานคลัง (นักบริหารงานการคลัง ระดับต้น)	๑	๑	๑	๑	-	-	-	
๔. นักจัดการงานทั่วไป (ปก./ชก.)	๑	๑	๑	๑	-	-	-	
๕. พนักงานธุรการ (ปง./ชง.)	๑	๑	๑	๐	-	-	-๑	ปรับลด
๖. เจ้าพนักงานการเงินและบัญชี (ปง./ชง.)	๑	๑	๑	๑	-	-	-	
๗. เจ้าพนักงานพัสดุ (ปง./ชง.)	๑	๑	๑	๑	-	-	-	
๘. เจ้าพนักงานพัสดุ (ปง./ชง.)	๑	๐	๐	๑	-	-	-	ตำแหน่งว่าง
กองช่าง								
๑. ผู้อำนวยการกองช่าง (นักบริหารงานการช่าง ระดับต้น)	๑	๑	๑	๑	-	-	-	
๒. หัวหน้าฝ่ายการโยธา (นักบริหารงานช่าง ระดับต้น)	๑	๑	๑	๑	-	-	-	
๓. เจ้าพนักงานธุรการ (ปง./ชง.)	๑	๑	๑	๑	-	-	-	
๔. นายช่างโยธา (ปง./ชง.)	๑	๑	๑	๑	-	-	-	
๕. นายช่างไฟฟ้า (ปง./ชง.)	๑	๑	๑	๑	-	-	-	
๖. นายช่างไฟฟ้า พนักงานจ้างตามภารกิจ	๑	๑	๑	๑	-	-	-	
๗. ผู้ช่วยช่างโยธา พนักงานจ้างทั่วไป	๑	๑	๑	๑	-	-	-	
๘. คนงานทั่วไป	๒	๒	๒	๒	-	-	-	
๙. คนสวน	๒	๒	๒	๒	-	-	-	
กองสาธารณสุขและสิ่งแวดล้อม								
๑. ผู้อำนวยการกองสาธารณสุขและสิ่งแวดล้อม (นักบริหารงานสาธารณสุขฯ ระดับต้น)	๑	๑	๑	๑	-	-	-	
๒. หัวหน้าฝ่ายบริหารงานสาธารณสุข (นักบริหารงานสาธารณสุขฯ ระดับต้น)	๑	๑	๑	๑	-	-	-	
๓. เจ้าพนักงานธุรการ (ปง./ชง.)	๑	๑	๑	๑	-	-	-	
๔. เจ้าพนักงานสาธารณสุข (ปง./ชง.)	๑	๑	๑	๑	-	-	-	

งบประมาณปี ๓ ปี (ระบบแบ่ง)
 เทศบาลตำบลสบปราบ อำเภอสบปราบ จังหวัดลำปาง
 (๒๕๕๘ - ๒๕๖๐)

ส่วนราชการ	กรอบอัตรา กำลังเดิม	กรอบอัตรากำลังใหม่			เพิ่ม / ลด			หมายเหตุ
		๒๕๕๘	๒๕๕๙	๒๕๖๐	๒๕๕๘	๒๕๕๙	๒๕๖๐	
ลูกจ้างประจำ								
๕. พนักงานขับรถยนต์ (รถขยะ) พนักงานจ้างทั่วไป	๑	๑	๑	๑	-	-	-	
๖. พนักงานประจำรถขยะ	๓	๓	๓	๒	-	-	-๑	ปรับลด
กองการศึกษา								
๑. ผู้อำนวยการกองการศึกษา (นักบริหารงานการศึกษา ระดับต้น)	๑	๑	๑	๑	-	-	-	ตำแหน่งว่าง
๒. หัวหน้าฝ่ายบริหารการศึกษา (นักบริหารงานการศึกษา ระดับต้น)	๑	๑	๑	๑	-	-	-	
๓. นักวิชาการศึกษา (ปก./ชก.)	๑	๑	๑	๑	-	-	-	
๔. เจ้าพนักงานธุรการ (ปง./ชง.)	๑	๑	๑	๑	-	-	-	
๕. ครู (ศพด.)	๑	๑	๑	๑	-	-	-	เงินอุดหนุน
๖. ครู (ศพด.) โรงเรียนเทศบาล ๑ บ้านกล้วย	๑	๑	๑	๑	-	-	-	เงินอุดหนุน
๗. ผู้อำนวยการสถานศึกษา	๑	๑	๑	๑	-	-	-	ตำแหน่งว่าง
๘. ครู (ศศ. ๓)	๓	๓	๓	๓	-	-	-	
๙. ครู (ศศ. ๒)	๒	๒	๒	๒	-	-	-	
๑๐. ครู (ศศ. ๑)	๗	๗	๗	๗	-	-	-	
พนักงานจ้างตามภารกิจ								
๑๑. ผู้ช่วยเจ้าพนักงานการเงินและบัญชี	๑	๑	๑	๑	-	-	-	
๑๒. ผู้ช่วยครูผู้ช่วย พนักงานจ้างทั่วไป	๒	๒	๒	๒	-	-	-	
๑๓. คนงานสารบรรณ	๑	๑	๑	๑	-	-	-	
๑๔. ภารโรง	๑	๑	๑	๑	-	-	-	เงินอุดหนุน
๑๕. ผู้ดูแลเด็ก	๑	๑	๑	๐	-	-	-๑	
รวม	๗๔	๗๒	๗๓	๗๑	-	-	-๓	

บัญชีแสดงการจัดคนลงผู้ตำแหน่งกรออธิการกำลังใหม่

เทศบาลตำบลสปราบ อำเภอสปราบ จังหวัดลำปาง (ณ ๑ เมษายน ๒๕๖๐)

ลำดับ	ชื่อ-สกุล	คุณวุฒิ	กรออธิการกำลังเดิม			กรออธิการกำลังใหม่			เงินเดือน	เงินประจำตำแหน่ง	เงินเพิ่มอื่น ๆ / เงินค่าตอบแทน	หมายเหตุ
			เลขที่ตำแหน่ง	ตำแหน่ง	ระดับ	เลขที่ตำแหน่ง	ตำแหน่ง	ระดับ				
๑	นางพิมพ์ภา บุญพา	ปริญญาโท	๐๐-๐๑๐๑-๐๐๑	นักบริหารงานเทศบาล (ปลัดเทศบาล)	๘	๕๒-๒-๐๐-๑๑๐๑-๐๐๑	นักบริหารงานท้องถิ่น (ปลัดเทศบาล)	กลาง	๘๔,๐๐๐	๘๔,๐๐๐		
๒	_____ว่าง_____	_____	๐๑-๐๑๐๒-๐๐๑	นักบริหารงานทั่วไป (หัวหน้าสำนักปลัด)	๗	๕๒-๒-๐๑-๒๑๐๑-๐๐๑	นักบริหารงานทั่วไป (หัวหน้าสำนักปลัด)	ต้น	-	-	ว่างเดิม	
๓	_____ว่าง_____	_____	๐๑-๐๑๐๒-๐๐๒	นักบริหารงานทั่วไป (หัวหน้าฝ่ายปกครอง)	๖	๕๒-๒-๐๑-๒๑๐๑-๐๐๒	นักบริหารงานทั่วไป (หัวหน้าฝ่ายปกครอง)	ต้น	-	-	ว่างเดิม	
๔	นางสาววาทลักษณ์ วิริยะเชษฐกุล	ปริญญาโท	๐๑-๐๑๐๒-๐๐๓	นักบริหารงานทั่วไป (หัวหน้าฝ่ายอำนวยการ)	๖	๕๒-๒-๐๑-๒๑๐๑-๐๐๓	นักบริหารงานทั่วไป (หัวหน้าฝ่ายอำนวยการ)	ต้น	๑๘,๐๐๐	๑๘,๐๐๐		
๕	_____ว่าง_____	_____	๐๑-๐๒๐๕-๐๐๑	เจ้าหน้าที่บริหารงานทั่วไป	๓-๕/๖	๕๒-๒-๐๑-๓๑๐๑-๐๐๑	นักจัดการงานทั่วไป	ป.ก./พ.ก.	-	-	ตำแหน่งว่าง	
๖	นายรัชชวรรษ ห่องมัน	ปริญญาตรี	๐๑-๐๒๐๕-๐๐๑	เจ้าหน้าที่บริหารงาน ทะเบียนและบัตร	๕	๕๒-๒-๐๑-๓๑๐๕-๐๐๑	นักจัดการงาน ทะเบียนและบัตร	ช.ก.	-	-		
๗	นายณัฐชัย หิรัญเอธิโรจน์	ปริญญาตรี	๐๑-๐๒๐๕-๐๐๑	บุคลากร	๓-๕/๖	๕๒-๒-๐๑-๓๑๐๒-๐๐๑	นักทรัพยากรบุคคล	ป.ก.	-	-		
๘	นางรธรรม สุภาพ	ปริญญาตรี	๐๑-๐๒๐๕-๐๐๑	นักพัฒนาชุมชน	๕	๕๒-๒-๐๑-๓๕๐๑-๐๐๑	นักพัฒนาชุมชน	ป.ก.	-	-		
๙	_____ว่าง_____	_____	๐๑-๐๒๐๕-๐๐๒	นักบริหารงาน	๓-๕/๖	๕๒-๒-๐๑-๓๑๐๕-๐๐๑	นักบริหารงาน	ป.ก./พ.ก.	-	-	ว่างเดิม	
๑๐	นางหทัยชนก ธัญญเจริญ	ปริญญาตรี	๐๑-๐๒๐๑-๐๐๑	เจ้าหน้าที่วิเคราะห์นโยบาย และแผน	๓-๕/๖	๕๒-๒-๐๑-๓๑๐๓-๐๐๑	นักวิเคราะห์นโยบาย และแผน	ช.ก.	-	-		

บัญชีแสดงการจัดคนลงผู้ตำแหน่งกรอบอัตรากำลังใหม่
เทศบาลตำบลสปริง อำเภอสปริง จังหวัดลำปาง (ณ ๑ เมษายน ๒๕๖๐)

ลำดับ	ชื่อ-สกุล	คุณวุฒิ	กรอบอัตรากำลังเดิม			กรอบอัตรากำลังใหม่			เงินเดือน	เงินประจำตำแหน่ง	เงินเดือน/เงินค่าตอบแทน	หมายเหตุ
			เลขที่ตำแหน่ง	ตำแหน่ง	ระดับ	เลขที่ตำแหน่ง	ตำแหน่ง	ระดับ				
๑๑	จำเอกประเทือง อันทอง	ปริญญาตรี	๐๑-๐๒๒๒-๐๐๑	เจ้าพนักงานป้องกันและบรรเทาสาธารณภัย	๕	๕๒-๒-๐๑-๕๕๐๕-๐๐๑	เจ้าพนักงานป้องกันและบรรเทาสาธารณภัย	ทั่วไป	ขง.	๒๕๕,๕๕๐	-	
๑๒	นายโปงเงิน ธรรมยา	ปวส.	๐๑-๐๒๒๒-๐๐๑	เจ้าพนักงานธุรการ	๒-๔/๕	๕๒-๒-๐๑-๕๑๐๑-๐๐๑	เจ้าพนักงานธุรการ	ทั่วไป	ปง.	๑๕๖,๖๕๐	๑๒,๗๕๐	
๑๓	นางสาววันเพ็ญ แสงงาม	ปริญญาตรี	๐๕-๐๓๐๑-๐๐๑	เจ้าหน้าที่ตรวจสอบภายใน	๔	๕๒-๒-๑๒-๑๒๐๕-๐๐๑	นักวิชาการตรวจสอบภายใน	วิชาการ	ขก.	๒๗๖,๕๖๐	-	
๑๔	นางจิราพร ลูกจ้างประจำ สุวรรณศรี	อนุปริญญา	-	เจ้าหน้าที่ธุรการ	-	-	เจ้าพนักงานธุรการ	-	-	๒๑๔,๕๖๐	-	
๑๕	นางลำดวน บุตรดี พนักงานจ้างตามภารกิจ	ปริญญาตรี	-	ผู้ช่วยเจ้าหน้าที่ธุรการ	-	-	ผู้ช่วยเจ้าหน้าที่ธุรการ	-	-	๑๕๖,๐๕๐	๑๓,๓๕๐	
๑๖	นายอำนาจ มานันชัย	ป.๖	-	พนักงานขับรถยนต์	-	-	พนักงานขับรถยนต์	-	-	๑๓๗,๖๕๐	๒๑,๗๕๐	
๑๗	นายนิคณ วงศ์กา	ป.๖	-	พนักงานขับรถยนต์ (รถดับเพลิง)	-	-	พนักงานขับรถยนต์ (รถดับเพลิง)	-	-	๑๓๐,๓๒๐	๒๔,๐๐๐	
๑๘	นายธณูมิ เขียวใสด	ปวท.	-	พนักงานดับเพลิง	-	-	พนักงานดับเพลิง	-	-	๑๓๐,๓๒๐	๒๔,๐๐๐	
๑๙	นายวิฑิต มาใจ	ม.๖	-	พนักงานดับเพลิง	-	-	พนักงานดับเพลิง	-	-	๑๐๘,๐๐๐	๑๒,๐๐๐	
๒๐	นายจรงก์ วงศ์กา	ม.๖	-	พนักงานดับเพลิง	-	-	พนักงานดับเพลิง	-	-	๑๐๘,๐๐๐	๑๒,๐๐๐	

บัญชีแสดงการจัดคนลงผู้ดำเนินงานกรอบอัตรากำลังใหม่
เทศบาลตำบลสปราบ อำเภอสปราบ จังหวัดลำปาง (ณ ๑ เมษายน ๒๕๖๐)

ลำดับ	ชื่อ-สกุล	คุณวุฒิ	กรอบอัตรากำลังเดิม			กรอบอัตรากำลังใหม่			เงินเดือน	เงินประจำตำแหน่ง	เงินเพิ่มอื่น/ เงินค่าตอบแทน	หมายเหตุ
			เลขที่ตำแหน่ง	ตำแหน่ง	ระดับ	เลขที่ตำแหน่ง	ตำแหน่ง	ระดับ				
๒๑	นางชรา ชัยมงคล	ปริญญาตรี	-	พนักงานประจำโรงฆ่าสัตว์	-	พนักงานประจำโรงฆ่าสัตว์	-	๑๐๘,๐๐๐	-	๑๒,๐๐๐		
๒๒	นางสงกรานต์ ทองฟู	ม.๖	-	ภารโรง	-	ภารโรง	-	๕,๐๐๐	-	๑๒,๐๐๐		
๒๓	นางสาวอรรัตน์ วงศ์ไชยสิทธิ์	ปริญญาโท	๐๔-๐๑๐๓-๐๐๑	ผู้อำนวยการกองคลัง	๘	ผู้อำนวยการกองคลัง	๕๒-๒-๐๔-๒๑๐๒-๐๐๑	๓๔๗,๖๘๐	๖๗,๒๐๐	๕,๖๐๐		
๒๔	นางสาวณีย์ กฤษวัฒนามนทร์	ปริญญาตรี	๐๔-๐๑๐๓-๐๐๒	นักบริหารงานการคลัง (หัวหน้าฝ่ายพัฒนารายได้)	๖	นักบริหารงานการคลัง (หัวหน้าฝ่ายพัฒนารายได้)	๕๒-๒-๐๔-๒๑๐๒-๐๐๒	๓๓๑,๑๕๐	๕,๖๐๐	-		
๒๕	นางพัชรีพร แสงแสน	ปริญญาตรี	๐๔-๐๑๐๓-๐๐๓	นักบริหารงานการคลัง (หัวหน้าฝ่ายบริหารการคลัง)	๖	นักบริหารงานการคลัง (หัวหน้าฝ่ายบริหารการคลัง)	๕๒-๒-๐๔-๒๑๐๒-๐๐๓	๒๔๓,๘๕๐	๑๓,๕๐๐	-		
๒๖	นางอ่องพรรณ พงษ์เพชร	ปริญญาตรี	๐๔-๐๒๐๔-๐๐๑	เจ้าหน้าที่บริหารงานทั่วไป	๓-๕/๖	นักจัดการงานทั่วไป	๕๒-๒-๐๑-๓๑๐๑-๐๐๒	๒๓๓,๕๕๐	๑,๕๐๐	-		
๒๗	นางสาวนิตยา กันตา	ปริญญาตรี	๐๔-๐๓๐๕-๐๐๑	เจ้าพนักงานการเงินและบัญชี	๔	เจ้าพนักงานการเงินและบัญชี	๕๒-๒-๐๔-๔๒๐๑-๐๐๑	๑๖,๖๐๐	-	-		
๒๘	นางสาวนันทา แก้วเมือง	ปริญญาตรี	๐๔-๐๓๑๒-๐๐๑	เจ้าพนักงานพัสดุ	๔	เจ้าพนักงานพัสดุ	๕๒-๒-๐๔-๔๒๐๓-๐๐๑	๑๒,๕๖๐	-	-		
๒๙	นางสาว _____ ว่าง	_____	๐๔-๐๒๑๒-๐๐๑	เจ้าพนักงานธุรการ	๓	เจ้าพนักงานธุรการ	๕๒-๒-๐๔-๔๑๐๑-๐๐๒	-	-	-	ปรับลด	
๓๐	นางสาว _____ ว่าง	_____	๐๔-๐๓๑๒-๐๐๒	เจ้าพนักงานพัสดุ	๓	เจ้าพนักงานพัสดุ	๕๒-๒-๐๔-๔๒๐๓-๐๐๒	-	-	-	ตำแหน่งว่าง	
๓๑	นายยุทธ แสงแสน	ปริญญาตรี	๐๔-๐๑๐๔-๐๐๑	ผู้อำนวยการกองช่าง	๗	ผู้อำนวยการกองช่าง	๕๒-๒-๐๕-๒๑๐๓-๐๐๑	๓๓๖,๓๖๐	๔๒,๐๐๐	๓,๕๐๐		

บัญชีแสดงการจัดคนลงสู่ตำแหน่งกรอบอัตราค่าจ้างใหม่
เทศบาลตำบลสบปราบ อำเภอสบปราบ จังหวัดลำปาง (ณ ๑ เมษายน ๒๕๖๐)

ลำดับ	ชื่อ-สกุล	คุณวุฒิ	กรอบอัตราค่าจ้างเดิม			กรอบอัตราค่าจ้างใหม่			เงินเดือน	เงินประจำตำแหน่ง	เงินพิเศษ/เงินค่าตอบแทน	หมายเหตุ
			เลขที่ตำแหน่ง	ตำแหน่ง	ระดับ	เลขที่ตำแหน่ง	ตำแหน่ง	ระดับ				
๓๒	นายพินิจศักดิ์ อินสมพันธ์	ปริญญาตรี	๐๕-๐๑๑๔-๐๐๒	นักบริหารงานช่าง (หัวหน้าฝ่ายการโยธา)	๖	๕๒-๒-๐๕-๒๑๑๓-๐๐๒	นักบริหารงานช่าง (หัวหน้าฝ่ายการโยธา)	อ.ท.	๒๔๘,๑๒๐	๑๓,๕๐๐	-	
๓๓	นายประเทือง สุภาพร	ปริญญาตรี	๐๕-๐๕๐๓-๐๐๓	นายช่างโยธา	๕	๕๒-๒-๐๕-๔๗๐๑-๐๐๑	นายช่างโยธา	ท.ไป	๒๓๐,๔๐๐	๑๑,๕๐๐	-	
๓๔	นายภาณุรักษ์ บุญเมือง	ปวส.	๐๕-๐๕๒๔-๐๐๑	นายช่างไฟฟ้า	๓	๕๒-๒-๐๕-๔๗๐๖-๐๐๑	นายช่างไฟฟ้า	ท.ไป	๑๒๑,๗๒๐	-	๒๔,๐๐๐	
๓๕	นางสาวปราณี อุ่นแก้ว	ปริญญาตรี	๐๕-๐๒๑๒-๐๐๑	เจ้าพนักงานธุรการ	๒	๕๒-๒-๐๕-๔๑๐๑-๐๐๓	เจ้าพนักงานธุรการ	ท.ไป	๑๖๘,๘๔๐	-	-	
๓๖	นายสุพลณ์ อุดเทพ	ปวช.	-	นายช่างไฟฟ้า	-	-	นายช่างไฟฟ้า	-	๒๔๔,๘๐๐	-	-	
๓๗	นายสุวัชชัย บุญอิน	ปริญญาตรี	-	ผู้ช่วยช่างโยธา	-	-	ผู้ช่วยช่างโยธา	-	๒๐๒,๔๐๐	-	๑๙,๗๕๐	
๓๘	นายเสถียรวิชญ์ พลรัตน์พล	ป.๓	-	คนงานทั่วไป	-	-	คนงานทั่วไป	-	๑๐๘,๐๐๐	-	๑๒,๐๐๐	
๓๙	นายศุภกร ชัยประละ	ปวส.	-	คนงานทั่วไป	-	-	คนงานทั่วไป	-	๙,๐๐๐	-	๑๒,๐๐๐	
๔๐	นายธีระชัย ชัยมงคล	ป.๗	-	คนสวน	-	-	คนสวน	-	๑๐๘,๐๐๐	-	๑๒,๐๐๐	
๔๑	นายกันต์ชัชฌา เขียวภา	ป.๖	-	คนสวน	-	-	คนสวน	-	๑๐๘,๐๐๐	-	๑๒,๐๐๐	
									๕๕,๐๐๐			

บัญชีแสดงการจัดคนลงผู้ตำแหน่งกรออธิการีกาลังใหม่
เทศบาลตำบลสบปราบ อำเภอสบปราบ จังหวัดลำปาง (ณ ๑ เมษายน ๒๕๖๐)

ลำดับ	ชื่อ-สกุล	คุณวุฒิ	กรออธิการีกาลังเดิม			กรออธิการีกาลังใหม่			เงินเดือน	เงินประจำตำแหน่ง	เงินเพิ่มอื่น/ เงินค่าตอบแทน	หมายเหตุ
			เลขที่ตำแหน่ง	ตำแหน่ง	ระดับ	เลขที่ตำแหน่ง	ตำแหน่ง	ระดับ				
๔๒	นางสาวกาญจนา ขันมูล กองส่งเสริมสุขภาพ พนักงานเทศบาล	ปริญญาตรี	๐๖-๐๑๐๕-๐๐๑	ผู้อำนวยการกองสาธารณสุข	๗	๕๒-๒-๐๖-๒๑๐๕-๐๐๑	ผู้อำนวยการกองสาธารณสุขและสิ่งแวดล้อม	๓๖๙,๕๘๐	๕๒,๐๐๐	-		
๔๓	นางสาวอรวิรัตน์ คำโค	ปริญญาตรี	๐๖-๐๑๐๕-๐๐๒	นักบริหารงานสาธารณสุข (หัวหน้าฝ่ายสาธารณสุข)	๖	๕๒-๒-๐๖-๒๑๐๕-๐๐๒	นักบริหารงานสาธารณสุข (หัวหน้าฝ่ายบริหารงานสาธารณสุข)	๓๐,๗๕๐	๓๓,๕๐๐	-		
๔๔	นางสาวสุดิย์ดา เทพศิริพันธุ์	ปริญญาตรี	๐๖-๐๕๒๒-๐๐๑	เจ้าพนักงานสาธารณสุข ชุมชน	๒-๔/๕	๕๒-๒-๐๖-๔๖๐๑-๐๐๑	เจ้าพนักงานสาธารณสุข	๒๔,๕๕๐	-	-		
๔๕	นางอรสา ชิตตะเสมา	ปวส.	๐๖-๐๒๒๒-๐๐๔	เจ้าพนักงานธุรการ	๒-๔/๕	๕๒-๒-๐๖-๔๑๐๑-๐๐๕	เจ้าพนักงานธุรการ	๑๕๖,๖๖๐	-	๑๒,๗๕๐		
๔๖	นายผัด ฤกษ์กิจงา ค๊ะกิ่งงา	ป.๔	-	พนักงานขับรถยนต์ (รถขยะ)	-	-	พนักงานขับรถยนต์ (รถขยะ)	๑๕๐,๗๒๐	-	๕,๗๐๐		
๔๗	นายธนา ดวงหมื่น ว่าง	ม.๓	-	พนักงานประจำรถขยะ	-	-	พนักงานประจำรถขยะ	๑๐๔,๐๐๐	-	๑๒,๐๐๐	ปรับลด	
๔๘	นายเอกวิมล แก้วปิ่น ว่าง	ม.๖	-	พนักงานประจำรถขยะ	-	-	พนักงานประจำรถขยะ	๕,๐๐๐	-	-		
๕๐	กองการศึกษากอง พนักงานเทศบาล ว่าง	-	๐๕-๐๑๐๕-๐๐๑	ผู้อำนวยการการศึกษา	๗	๕๒-๒-๐๖-๒๑๐๗-๐๐๑	ผู้อำนวยการการศึกษา	๑๐๔,๐๐๐	-	๑๒,๐๐๐	ว่างเต็ม	

บัญชีแสดงการจัดคนลงสู่ตำแหน่งกรอบัตรกำลังใหม่

เทศบาลตำบลสบปราบ อำเภอสบปราบ จังหวัดลำปาง (ณ ๑ เมษายน ๒๕๖๐)

ลำดับ	ชื่อ-สกุล	คุณวุฒิ	กรอบัตรกำลังเดิม			กรอบัตรกำลังใหม่			เงินเดือน	เงินประจำตำแหน่ง	เงินเพิ่มอื่น ๆ / เงินค่าตอบแทน	หมายเหตุ
			เลขที่ตำแหน่ง	ตำแหน่ง	ระดับ	เลขที่ตำแหน่ง	ตำแหน่ง	ระดับ				
๕๑	นายบุญยอด เสาร์แบน	ปริญญาโท	๐๘-๐๑๐๘-๐๐๒	นักบริหารการศึกษา (หัวหน้าฝ่ายบริหารการศึกษา)	๖	๕๒-๒-๐๘-๒๑๐๗-๐๐๒	นักบริหารการศึกษา (หัวหน้าฝ่ายบริหารการศึกษา)	อ.ท.	๓๒๕,๗๖๐	๑๓,๕๐๐	-	
๕๒	นางสาวสุกัญญา อุดสร้อย	ปริญญาตรี	๐๕-๐๒๒๒-๐๐๑	เจ้าพนักงานธุรการ	๓	๕๒-๒-๐๘-๔๑๐๑-๐๐๕	เจ้าพนักงานธุรการ	ทั่วไป	๒๗๖,๔๘๐	๑๔๕,๒๘๐	-	
๕๓	นายกวีรินทร์ พนอินทร์	ปริญญาตรี		นักวิชาการศึกษา		๕๒-๒-๐๘-๓๘๐๓-๐๐๑	นักวิชาการศึกษา	วิชาการ	๑๖,๙๕๐	-	-	
๕๔	นางสาวนันทิณี ชูบุลี	ปริญญาโท	๕๕๒๐๐๑๐๒	ครู	คศ.๑	๕๕๒๐๐๑๐๒	ครู	คศ.๑	๒๐,๙๕๐	-	-	
๕๕	นางปัทมา วงศ์ลังกา	ปริญญาตรี	๕๒-๒-๐๓๐๒	ครูผู้ดูแลเด็ก (ศูนย์พัฒนาเด็กเล็ก)	-	๕๒-๒-๐๓๐๒	ครูผู้ดูแลเด็ก (ศูนย์พัฒนาเด็กเล็ก)	-	๒๖,๐๐๐	๑๘๘,๖๐๐	-	
๕๖	โรงเรียนเทศบาล ๑ บ้านห้วย		๓๒๐๐๑๑	ผู้อำนวยการโรงเรียน	คศ.๓	๓๒๐๐๑๑	ผู้อำนวยการโรงเรียน	คศ.๓	-	-	-	ตำแหน่งว่าง
๕๗	นายนิวัฒน์ ชิตวงค์	ปริญญาโท	๓๒๐๐๒๒	ครู	คศ.๓	๓๒๐๐๒๒	ครู	คศ.๓	๕๓๓,๓๒๐	๖๗,๒๐๐	๖๗,๒๐๐	
๕๘	นางเกษสุตา ชิตวงค์	ปริญญาโท	๓๒๐๐๓๒	ครู	คศ.๓	๓๒๐๐๓๒	ครู	คศ.๓	๖๑,๑๓๐	๖๗,๒๐๐	๖๗,๒๐๐	
๕๙	นายพิรพล เพ็ญตนเอง	ปริญญาโท	๓๒๐๐๕๒	ครู	คศ.๒	๓๒๐๐๓๒	ครู	คศ.๓	๖๓,๕๕๐	๔๒,๐๐๐	-	
๖๐	นางทัศนีย์ ชิตสาบ	ปริญญาตรี	๓๒๐๐๕๒	ครู	คศ.๓	๓๒๐๐๕๒	ครู	คศ.๓	๖๕๐,๐๐๐	๖๗,๒๐๐	๖๗,๒๐๐	
๖๑	นางอภิญญารัตน์ การ์ตัน	ปริญญาโท	๓๓๒๑๐๒	ครู	คศ.๒	๓๓๒๑๐๒	ครู	คศ.๒	๕๗,๕๐๐	๔๒,๐๐๐	-	
๖๒	นายเกียรติศักดิ์ กัมธิยะ	ปริญญาตรี	๓๓๒๑๓๒	ครู	คศ.๑	๓๓๒๑๓๒	ครู	คศ.๑	๒๘๐,๓๒๐	-	-	

บัญชีแสดงการจัดคนลงตำแหน่งกรอบอัตราค่าจ้างใหม่
เทศบาลตำบลสบปราบ อำเภอสบปราบ จังหวัดลำปาง (ณ ๑ เมษายน ๒๕๖๐)

ลำดับ	ชื่อ-สกุล	คุณวุฒิ	กรอบอัตราค่าจ้างเดิม			กรอบอัตราค่าจ้างใหม่			เงินเดือน	เงินประจำตำแหน่ง	เงินเพิ่มอื่นๆ เงินค่าตอบแทน	หมายเหตุ
			เลขที่ ตำแหน่ง	ตำแหน่ง	ระดับ	เลขที่ ตำแหน่ง	ตำแหน่ง	ระดับ				
๖๓	นางสาวอรวิรัตน์ ชิวะโจรัมย์	ปริญญาตรี	๓๓๒๑๑-๒	ครู	คศ.๒	๓๓๒๑๑-๒	ครู	คศ.๑	๓๐๒,๘๘๐ ๒๕,๒๕๐	-	-	
๖๔	นางเจนจิรา โปะะ	ปริญญาตรี	๓๓๒๑๑-๒	ครู	คศ.๑	๓๓๒๑๑-๒	ครู	คศ.๑	๓๐๒,๘๘๐ ๒๕,๒๕๐	-	-	
๖๕	นางवासนา พุทธวงศ์	ปริญญาโท	๓๓๒๑๕-๒	ครู	คศ.๒	๓๓๒๑๖-๒	ครู	คศ.๒	๒๙๓,๒๘๐ ๒๕,๕๕๐	๔๒,๐๐๐	-	
๖๖	นางสาววิภาวดี	ปริญญาตรี	๓๓๒๑๗-๒	ครู	คศ.๑	๓๓๒๑๗-๒	ครู	คศ.๑	-	-	-	ตำแหน่งว่าง
๖๗	นางสาวอรวิรัตน์ ชิวะโจรัมย์	ปริญญาโท	๓๓๒๑๕-๒	ครู	คศ.๑	๓๓๒๑๕-๒	ครู	คศ.๑	๒๑๙,๒๕๐ ๑๕,๒๕๐	-	-	
๖๘	นางสาวอรวิรัตน์ ชิวะโจรัมย์	ปริญญาตรี	๓๓๒๑๖-๒	ครู	คศ.๑	๓๓๒๑๖-๒	ครู	คศ.๑	๒๒๙,๕๕๐	-	-	
๖๙	นางสาวศิริวรรณ พงษ์สมบัติ	ปวช.	-	ผู้ช่วยเจ้าหน้าที่การเงิน	-	-	ผู้ช่วยเจ้าพนักงานการเงิน	-	๑๒๔,๖๘๐	๓๔,๗๕๐	-	
๗๐	นางอรอุมา กาศวงศ์	ปริญญาตรี (๕ปี)	-	ผู้ช่วยครูผู้ช่วย	-	-	ผู้ช่วยครูผู้ช่วย	-	๑๐,๓๕๐	-	-	
๗๑	นางอรวิสา อุดกันทา	ปริญญาตรี	-	ผู้ช่วยครูผู้ช่วย	-	-	ผู้ช่วยครูผู้ช่วย	-	๑๙๕,๓๖๐ ๑๖,๒๕๐	-	-	
๗๒	นางเกศรินทร์ ศิริทะ	ปวส.	-	คณนสาบรรณ	-	-	คณนสาบรรณ	-	๑๐๘,๐๐๐ ๕,๐๐๐	๑๒,๐๐๐	-	
๗๓	นางชยาภรณ์ ชิวะโจรัมย์	ปวส.	-	ผู้ดูแลเด็ก	-	-	ผู้ดูแลเด็ก	-	-	-	-	ปรับลด
๗๔	นางชยาภรณ์ ชิวะโจรัมย์	ปวส.	-	ภารโรง	-	-	ภารโรง	-	๑๐๘,๐๐๐	-	๑๒,๐๐๐	

บันทึกการรายงานการประชุมคณะกรรมการกลั่นกรองแผนอัตรากำลัง ๓ ปี (๒๕๕๘-๒๕๖๐)

เทศบาลตำบลสบปราบ อำเภอสบปราบ จังหวัดลำปาง

ครั้งที่ ๑/๒๕๖๐

วันที่ ๒๐ มีนาคม ๒๕๖๐

ณ ห้องประชุมเทศบาลตำบลสบปราบ

ผู้มาประชุม

๑. นายสมชาย บุญยี่น	นายกเทศมนตรีตำบลสบปราบ	ประธานกรรมการ
๒. นางพิมพ์กา บุญพา	ปลัดเทศบาลตำบลสบปราบ	กรรมการ
๓. นางสาวอมรรัตน์ วงศ์ไชยสิทธิ์	ผู้อำนวยการกองคลัง	กรรมการ
๔. นายยงยุทธ แปงแสน	นักบริหารงานช่าง	กรรมการ
๕. นางสาวกาญจนา ชัยมูล	นักบริหารงานสาธารณสุข	กรรมการ
๖. นายบัญญัติ เสาร์แบน	นักบริหารงานการศึกษา	กรรมการ
๗. นางสาวเยาวลักษณ์ วิริยะเชษฐ์กุล	หัวหน้าฝ่ายอำนวยการ	กรรมการ/เลขานุการ

ผู้ไม่มาประชุม

- ไม่มี

ผู้เข้าร่วมประชุม

- ไม่มี

เริ่มประชุม เวลา ๐๙.๐๐ น.

เมื่อที่ประชุมพร้อม นายสมชาย บุญยี่น นายกเทศบาลตำบลสบปราบ ในฐานะประธาน
คณะกรรมการกลั่นกรองแผนอัตรากำลัง ๓ ปี (พ.ศ.๒๕๕๘-๒๕๖๐)

ได้กล่าวเปิดการประชุม และดำเนินการประชุมตามระเบียบวาระดังต่อไปนี้

ระเบียบวาระที่ ๑ เรื่องที่ประธานแจ้งให้ที่ประชุมทราบ

ไม่มี

ระเบียบวาระที่ ๒ เรื่อง การปรับปรุงแผนอัตรากำลัง ๓ ปี (พ.ศ. ๒๕๕๘-๒๕๖๐) ครั้งที่ ๑ ประจำปี
งบประมาณ ๒๕๖๐

ประธานกรรมการ ตามที่เทศบาลตำบลสบปราบเป็นเทศบาลขนาดกลางส่งผลให้โครงสร้าง การบริหารส่วน
ราชการมีการปรับปรุงระดับตำแหน่งของสายงานบริหาร จึงเห็นว่าเทศบาลตำบลสบปราบ
มีภาระงานที่เพิ่มมากขึ้น ทั้งภารกิจตามอำนาจหน้าที่และภารกิจถ่ายโอน ส่งผลให้ภาระ
ค่าใช้จ่ายด้านการบริหารงานบุคคลเพิ่มสูงขึ้น ดังนั้น จึงมีความจำเป็นที่จะต้องปรับลด
ตำแหน่งบางตำแหน่ง เพื่อควบคุมภาระค่าใช้จ่ายให้เป็นไปตามระเบียบกฎหมาย โดย
การปรับปรุงตำแหน่งในครั้งนี้ ก็เพื่อให้การบริหารงานของเทศบาลเกิดความคล่องตัว มี
ประสิทธิภาพ และเกิดประโยชน์ต่อประชาชนในท้องถิ่น ดังนั้นจึงขอ ความคิดเห็นจาก
คณะกรรมการทุกท่านพิจารณาเสนอและปรับปรุงตำแหน่งตามความจำเป็นและความ
เหมาะสม

ปลัดเทศบาล

ตามที่เทศบาลตำบลสบปราบได้ดำเนินการจัดทำแผนอัตรากำลัง ๓ ปี ฉบับใหม่ในระบบ
แห่ง เมื่อเดือน มกราคม ๒๕๕๙ และได้รับความเห็นชอบจาก ก.ท.จ. จังหวัดลำปาง ใน
การประชุมครั้งที่ ๑๒/๒๕๕๘ เมื่อวันที่ ๒๒ ธันวาคม ๒๕๕๘ จากเหตุผลที่ท่าน
ประธานได้กล่าวมาแล้วเพื่อให้การบริหารงานของเทศบาลเกิดประสิทธิภาพ และเกิด
ความคล่องตัวในการบริการประชาชน ดังนั้นจึงเสนอเห็นควรปรับปรุงแผนอัตรากำลัง ๓
ปี (พ.ศ. ๒๕๕๘ -๒๕๖๐) ประจำปีงบประมาณ ๒๕๖๐ ครั้งที่ ๑ โดยมีรายละเอียดดังนี้

๑. ขอบปรับลดตำแหน่งพนักงานเทศบาล ๑ ตำแหน่ง

๑.๑ เจ้าพนักงานธุรการ ระดับปฏิบัติงาน/ชำนาญงาน สังกัดกองคลัง

เป็นตำแหน่งว่างเนื่องจากพนักงานเทศบาลตำแหน่งนี้ เปลี่ยนสายงานไปดำรง
ตำแหน่งนักจัดการงานทั่วไประดับปฏิบัติการ จึงขอปรับลดเพื่อลดภาระค่าใช้จ่าย
และจะทำการเกลี้ยงานกันเองภายในกอง

๒. ขอบปรับลดพนักงานจ้าง ๒ ตำแหน่ง คือ

๒.๑ พนักงานประจำรถขยะ พนักงานจ้างทั่วไป สังกัดกองสาธารณสุขและ

สิ่งแวดล้อม จำนวน ๑ อัตรา เนื่องจากเป็นตำแหน่งว่าง จึงขอปรับลดเพื่อลด
ภาระค่าใช้จ่ายและได้จ้างเหมาบุคคลเพื่อมาช่วยทำงานนี้

๒.๒ ผู้ดูแลเด็ก พนักงานจ้างทั่วไป สังกัดศูนย์พัฒนาเด็กเล็กเทศบาลตำบลสบปราบ

กองการศึกษา จำนวน ๑ อัตรา เนื่องจากเป็นตำแหน่งว่าง และจำนวนเด็กใน
ศูนย์พัฒนาเด็กเล็กมีจำนวนน้อยลง โดยศูนย์พัฒนาเด็กเล็กมีอำนาจหน้าที่ในการดูแล
เด็กอายุตั้งแต่ ๒ - ๓ ปี จึงทำให้เด็กมีจำนวนน้อยลง จึงขอปรับลดเพื่อลดภาระ
ค่าใช้จ่ายและจะทำการเกลี้ยงานกันเองภายในกอง

ดังนั้น ในกรณีการปรับปรุงแผนอัตรากำลังต้องพิจารณาและคำนึงถึงภาระค่าใช้จ่ายที่
เพิ่มขึ้นด้วย จึงต้องควบคุมค่าใช้จ่ายด้านการบริหารงานบุคคลให้มีภาระค่าใช้จ่ายไม่เกิน
๕๐ % ของงบประมาณรายจ่ายประจำปี ตามมาตรา ๓๕ แห่งพระราชบัญญัติระเบียบ
บริหารงานบุคคลส่วนท้องถิ่น พ.ศ.๒๕๔๒ ซึ่งจากการตรวจสอบแล้ว สำหรับรายละเอียด
ค่าใช้จ่ายด้านการบริหารงานบุคคลตามอัตรากำลังพนักงานเทศบาลและพนักงานจ้าง ๓ ปี
หลังจากได้มีการปรับปรุงแผนอัตรากำลังที่ผ่านมา ปัจจุบันร้อยละค่าใช้จ่ายด้านการ
บริหารงานบุคคลจะอยู่ที่ ๒๗.๐๐ หากมีการปรับลดตำแหน่งตามที่ได้ขอไปทั้งหมด ทำ
ให้ร้อยละของค่าใช้จ่ายจะอยู่ที่ ๒๖.๗๔ สำหรับการเสนอขอปรับปรุงแผนอัตรากำลัง ๓ ปี
ในครั้ง นี้ จะต้องเสนอต่อ ก.ท.จ.ลำปาง พิจารณาเหตุผลความจำเป็นก่อน
รับทราบ

ที่ประชุม

ประธานกรรมการ เป็นอันว่าการปรับปรุงแผนอัตรากำลังพนักงานเทศบาล ๓ ปี (พ.ศ.๒๕๕๘-๒๕๖๐) ในครั้งนี้ ร้อยละค่าใช้จ่ายอยู่ที่ ๒๖.๔๗ ซึ่งไม่มีผลกระทบต่อภาระค่าใช้จ่ายด้านการบริหารงานบุคคลที่กำหนดไว้ไม่ให้มีภาระค่าใช้จ่ายเกินร้อยละ ๕๐ ของงบประมาณรายจ่ายประจำปี ตามมาตรา ๓๕ แห่งพระราชบัญญัติระเบียบบริหารงานบุคคลส่วนท้องถิ่น พ.ศ.๒๕๔๒ จึงขอให้ที่ประชุมได้พิจารณา และลงมติต่อไป

ปลัดเทศบาล สรุปรว่าในวันนี้ จะได้พิจารณาในเรื่องขอปรับลดตำแหน่งพนักงานเทศบาล ๑ ตำแหน่ง พนักงานจ้าง ๒ ตำแหน่ง และเมื่อได้รับความเห็นชอบในการปรับแผนดังกล่าว จะริบดำเนินการปรับลดตำแหน่งที่ว่างลง จึงขอให้ที่ประชุมได้พิจารณา

ที่ประชุม รับทราบ และได้ร่วมกันพิจารณากันอย่างละเอียด และมีมติเห็นชอบให้เทศบาลดำเนินการขอปรับลดตำแหน่งพนักงานเทศบาล ๑ ตำแหน่ง พนักงานจ้าง ๒ ตำแหน่ง โดยให้เทศบาลดำเนินการปรับปรุงแผนอัตรากำลัง ๓ ปี และจัดส่งเอกสารให้ ก.ท.จ. ลำปาง ได้พิจารณาให้ความเห็นชอบต่อไป

ระเบียบวาระที่ ๓ เรื่องอื่นๆ (ถ้ามี)

ประธานกรรมการ สำหรับเรื่องอื่นๆในวันนี้ไม่มี และคณะกรรมการท่านใดมีเรื่องอื่นๆที่จะเสนอหรือไม่

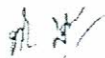
ที่ประชุม ไม่มี

ประธานกรรมการ ถ้าไม่มี ขอปิดประชุม

ปิดประชุมเวลา ๑๑.๓๐ น.

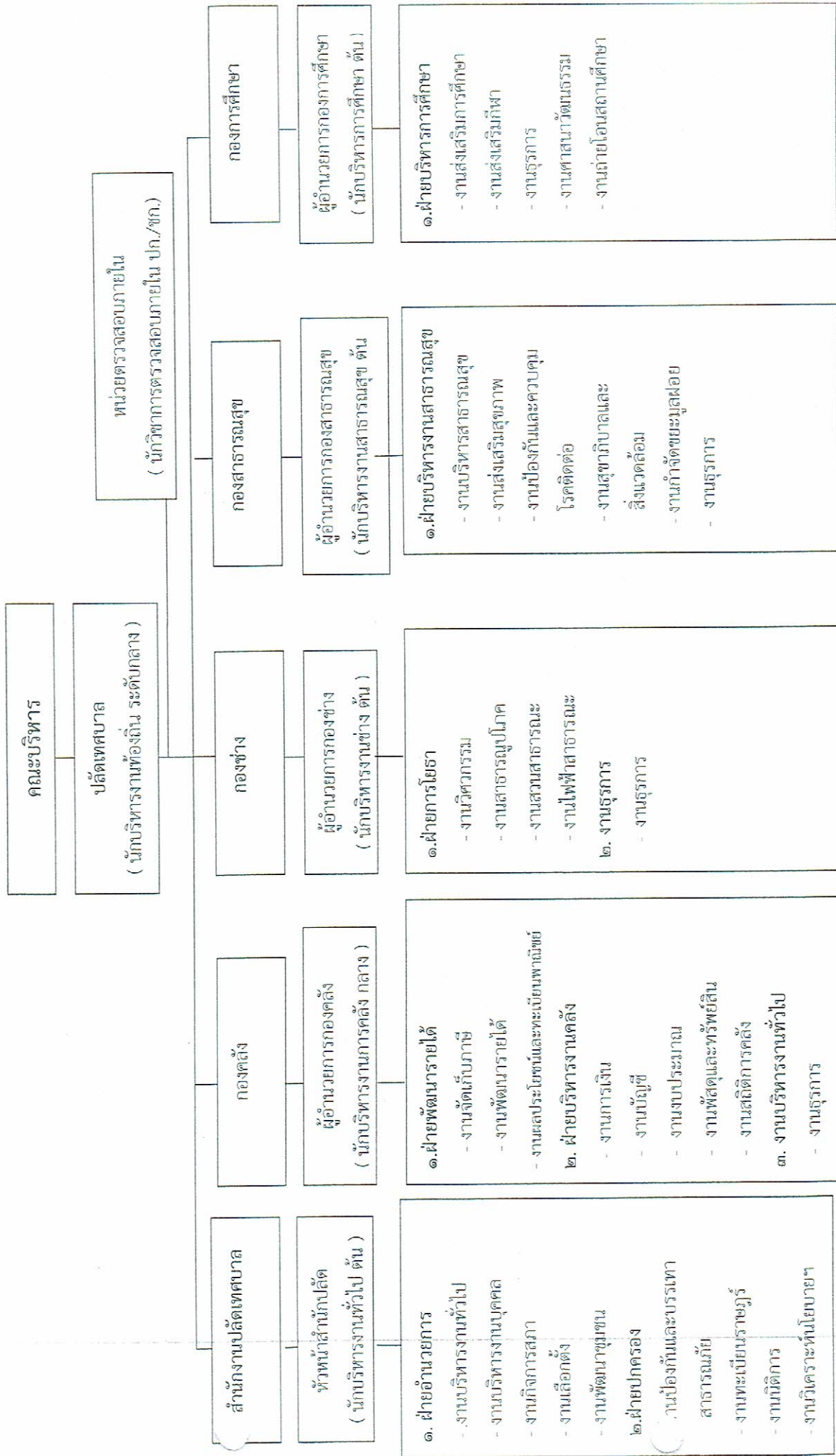


ผู้บันทึกรายงานการประชุม
(นางสาวเยาวลักษณ์ วีริยะเชษฐกุล)
นักบริหารงานทั่วไป

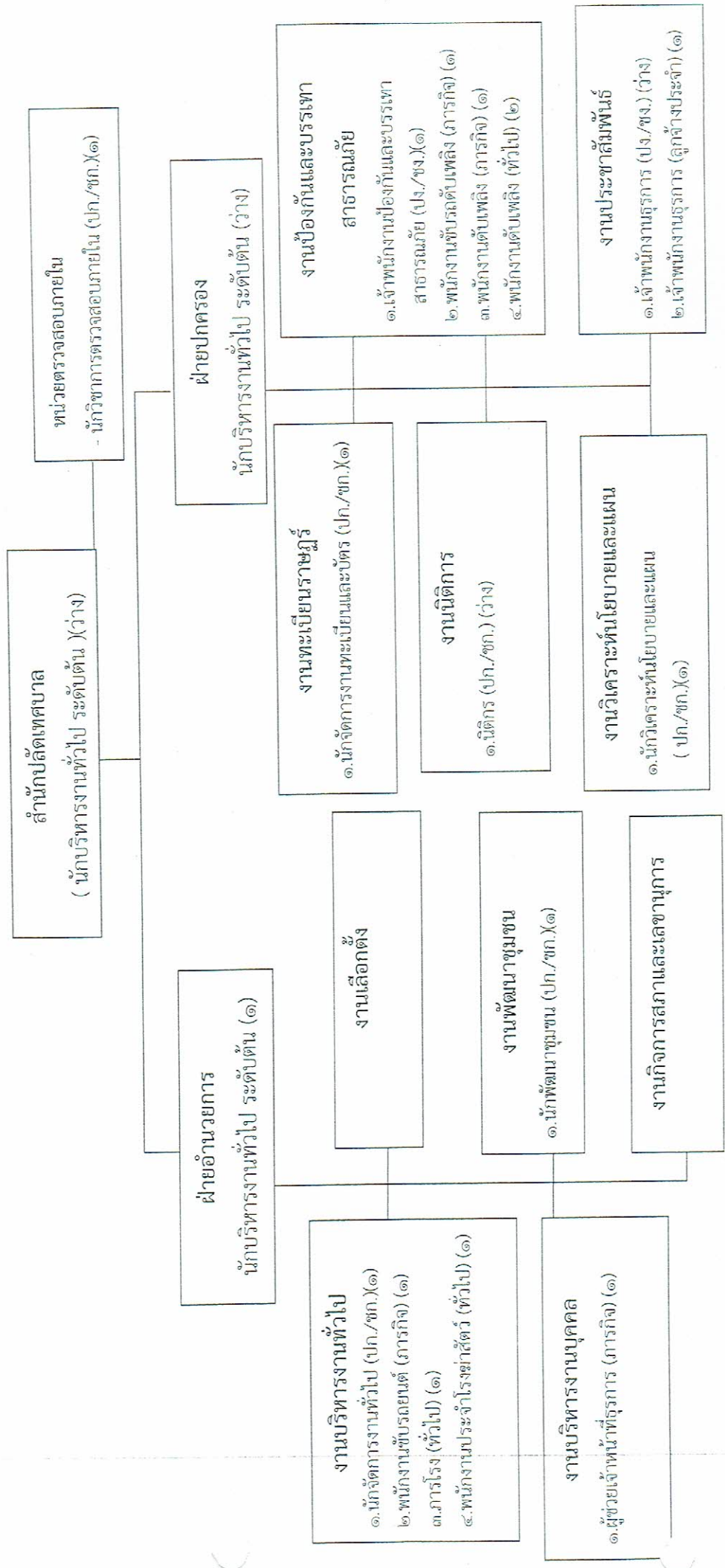


ผู้ตรวจสอบรายงานการประชุม
(นางพิมพ์กา บุญพา)
ปลัดเทศบาลตำบลสบปราบ

โครงสร้างเทศบาลตำบลปราง อำเภอสปราง จังหวัดลำปาง



โครงสร้างของสำนักปลัดเทศบาล



หน่วยตรวจสอบภายใน
- นักวิชาการตรวจสอบภายใน (ปก./ชก.)๑

สำนักปลัดเทศบาล
(นักบริหารงานทั่วไป ระดับต้น) (ว่าง)

ฝ่ายอำนวยการ
นักบริหารงานทั่วไป ระดับต้น (๑)

ฝ่ายปกครอง
นักบริหารงานทั่วไป ระดับต้น (ว่าง)

งานบริหารงานทั่วไป
๑. นักจัดการงานทั่วไป (ปก./ชก.)๑
๒. พนักงานขับรถยนต์ (การกิจ) (๑)
๓. มารโรง (ทั่วไป) (๑)
๔. พนักงานประจำโรงซักผ้า (ทั่วไป) (๑)

งานทะเบียนราษฎร์
๑. นักจัดการงานทะเบียนและบัตร (ปก./ชก.)๑

งานนิติกร
๑. นิติกร (ปก./ชก.) (ว่าง)

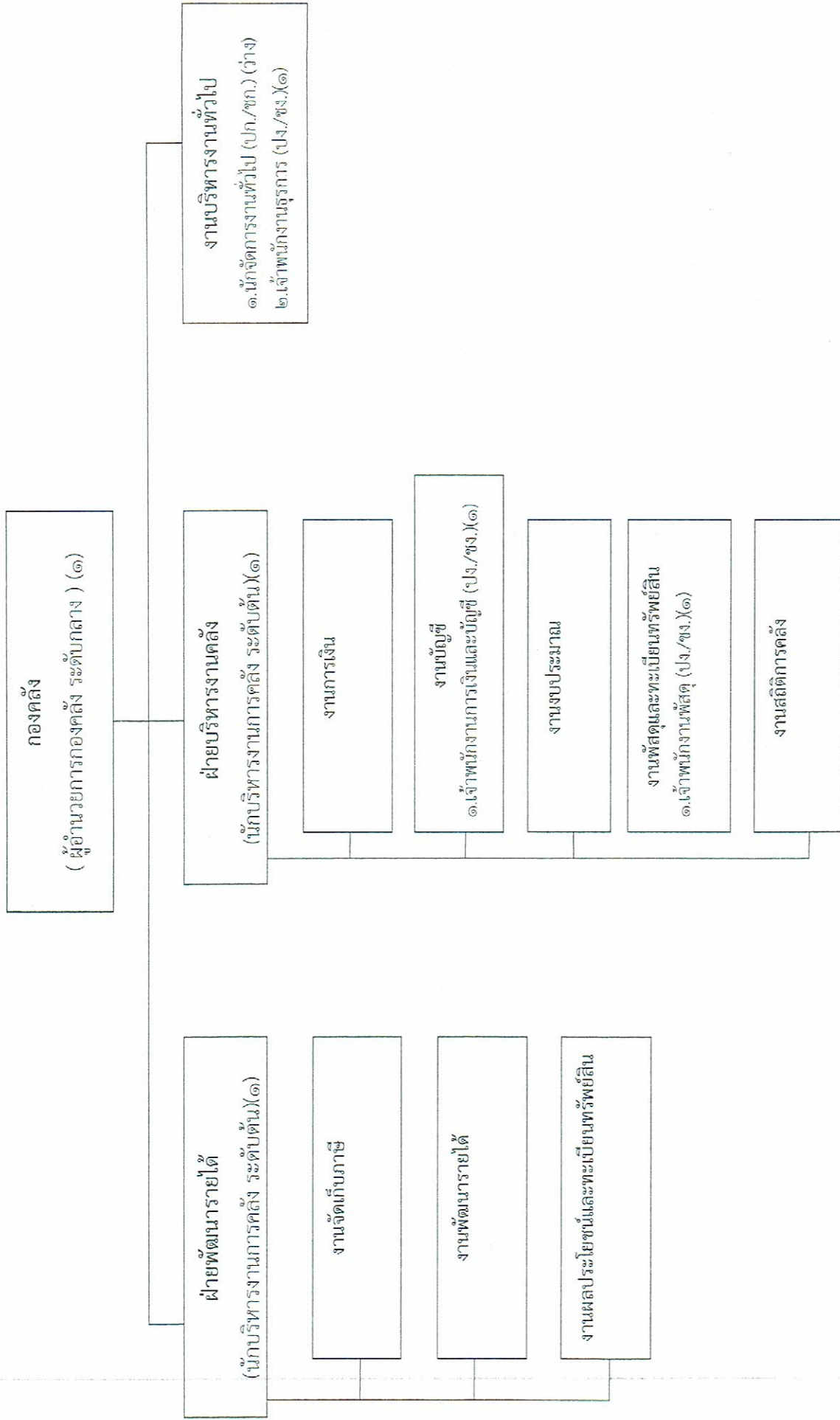
งานป้องกันและบรรเทา
สาธารณภัย
๑. เจ้าหน้าที่ป้องกันและบรรเทา
สาธารณภัย (ปง./ชง.)๑
๒. พนักงานขับรถดับเพลิง (การกิจ) (๑)
๓. พนักงานดับเพลิง (การกิจ) (๑)
๔. พนักงานดับเพลิง (ทั่วไป) (๒)

งานบริหารงานบุคคล
๑. ผู้ช่วยเจ้าหน้าที่ธุรการ (การกิจ) (๑)

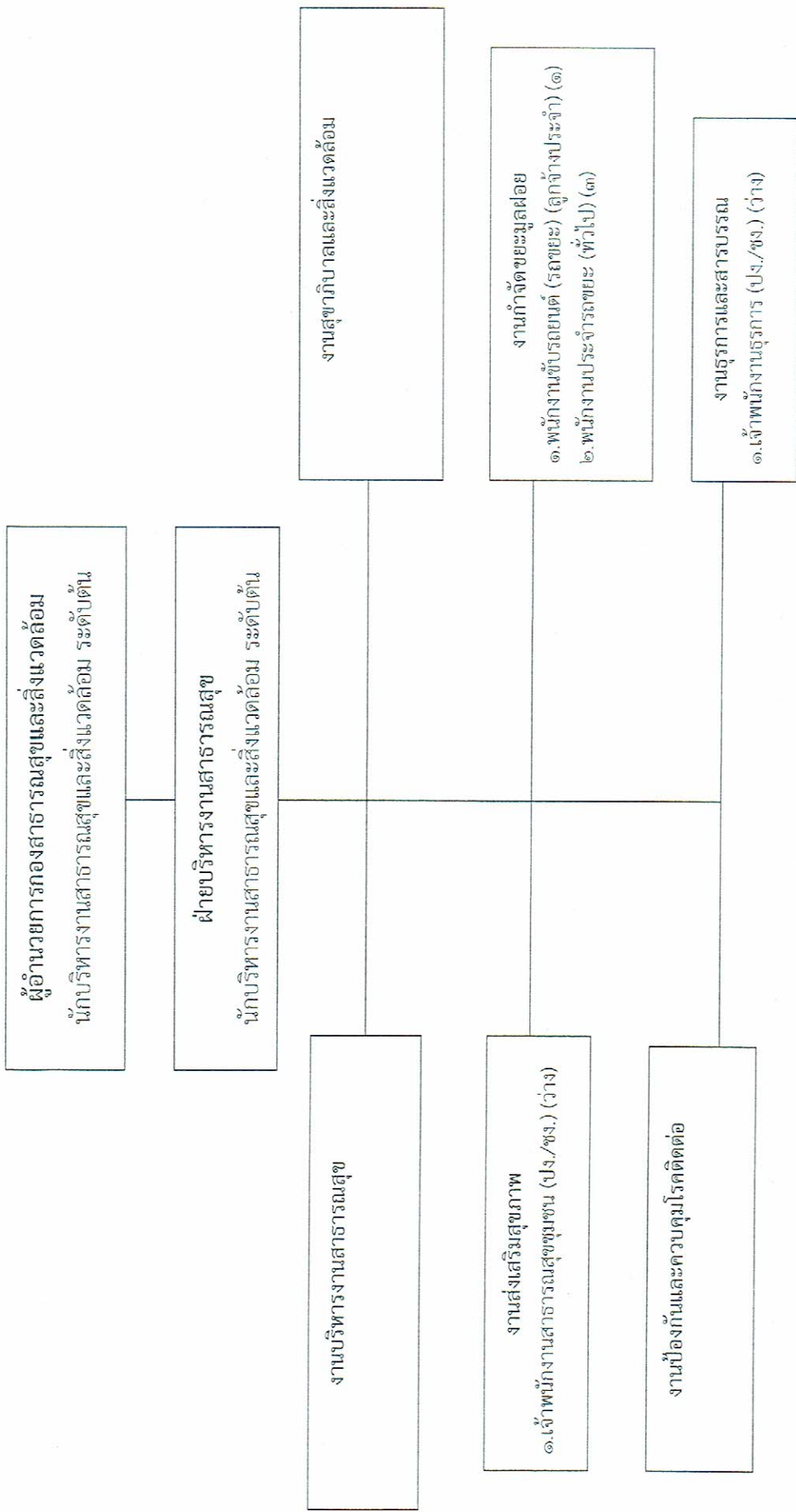
งานวิเคราะห์นโยบายและแผน
๑. นักวิเคราะห์นโยบายและแผน (ปก./ชก.)๑

งานประชาสัมพันธ์
๑. เจ้าหน้าที่งานธุรการ (ปง./ชง.) (ว่าง)
๒. เจ้าหน้าที่งานธุรการ (ลูกจ้างประจำ) (๑)

โครงสร้างองค์กร



โครงสร้างกองสาธารณสุขและสิ่งแวดล้อม



โครงสร้างกองการศึกษา

